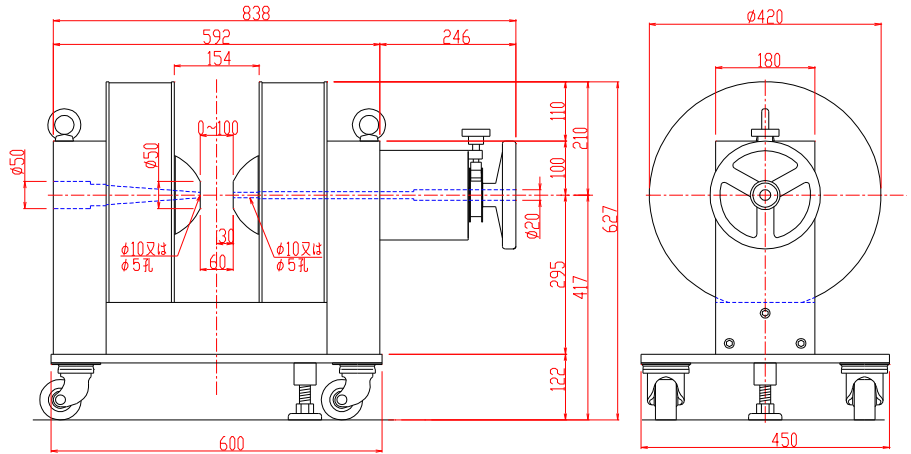


# 電磁石 TM-Y S 6 HOLE型

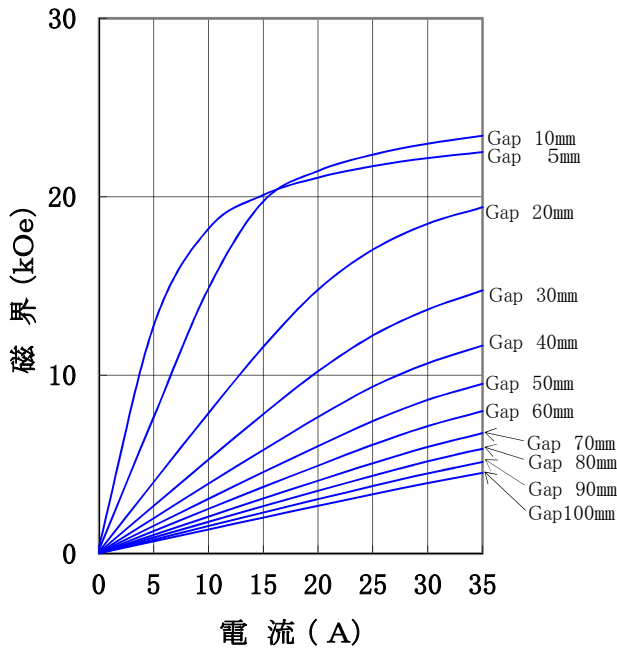
## 形状・寸法



## 仕様

### I-H特性曲線

磁極直径 50mmφ (ポールチップ中心5mmφ孔)  
 磁極間隔 0~100mm片可変  
 磁極間隙、磁極直径中心において



型式 : Y S型片可変

磁極直径 : 50 [mmφ] (ポールチップ交換可能)  
 磁場中心先端両側中心5mmφ孔  
 可変側 5mmφストレート孔  
 固定側 磁場中心側5mmφ孔、  
 ヨーク側50mmφ孔のテーパ孔

磁極間隔 : 0~100 [mm] 連続片可変

コイル間隔 : 154 ± 4 [mm]

発生磁界 : 22,000 [Oe] 以上  
 (Gap 10mmにて)

電流 : 35 [A]

最大電圧 : 55 [V] (内部コイル温度70℃にて)

冷却方式 : 水冷2.5 L/分 (連続使用時)

走行方式 : キャスター走行

重量 : 約420 [kg]

### 主な営業品目

- 電磁石各種 (Wヨーク型・Y S型・その他特注応用型)
- ソレノイドコイル
- ヘルムホルツコイル
- 超電導マグネット
- 振動試料型磁力計
- 磁気異方性トルク計
- 磁歪測定装置
- BHトレーサー
- 磁場中熱処理装置
- 磁場中成形油圧プレス
- 交流・直流各種定電流電源システム
- その他 磁界発生装置を用いた製造・測定システムの設計・製作・販売

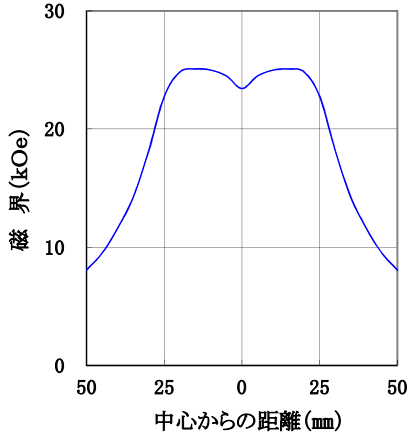
ホームページアドレス <http://www.tamakawa.co.jp> E-mailアドレス [home@tamakawa.co.jp](mailto:home@tamakawa.co.jp)



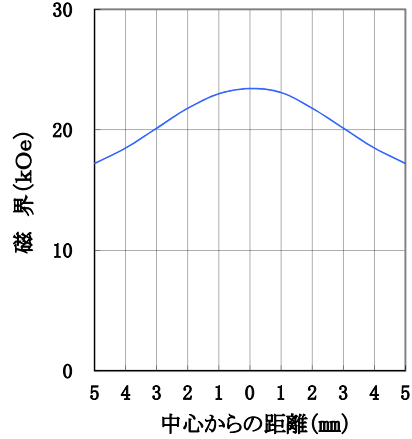
# 電磁石 TM-YS6HOLE型

## 標準ポールチップ 参考データ 磁界分布特性曲線

磁極直径 50 (ポールチップ中心5mm φ 孔)  
磁極間隔 10mm  
電 流 35A  
磁極間隙中心、磁極直径方向において

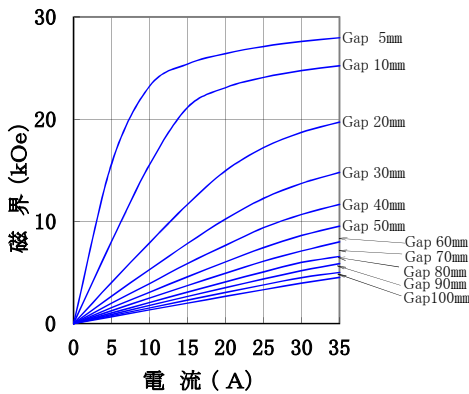


磁極直径 50 (ポールチップ中心5mm φ 孔)  
磁極間隔 10mm  
電 流 35A  
磁極直径中心、磁極間隙方向において



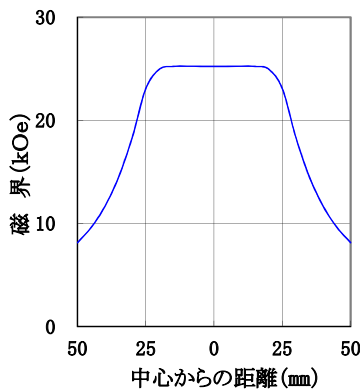
### I-H 特性曲線

磁極直径 50mm φ  
磁極間隔 0~100mm片可変  
磁極間隙、磁極直径中心において



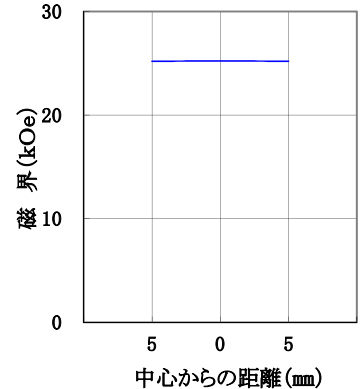
### 磁界分布特性曲線

磁極直径 50mm φ  
磁極間隔 10mm  
電 流 35A  
磁極間隙中心、磁極直径方向において

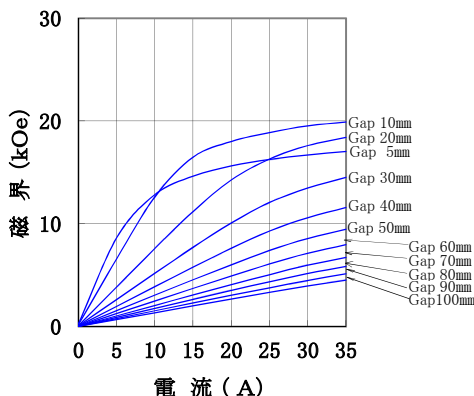


### 交換ポールチップ 参考データ (オプションにより別途購入)

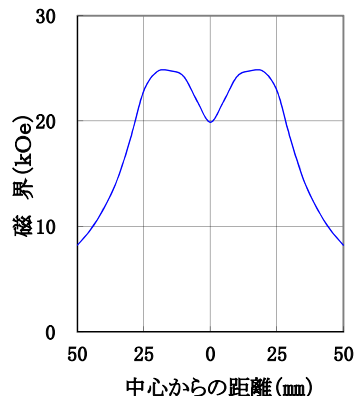
磁極直径 50mm φ  
磁極間隔 10mm  
電 流 35A  
磁極直径中心、磁極間隙方向において



磁極直径 50mm φ  
(ポールチップ中心10mm φ 孔)  
磁極間隔 0~100mm片可変  
磁極間隙、磁極直径中心において



磁極直径 50mm φ  
(ポールチップ中心10mm φ 孔)  
磁極間隔 10mm  
電 流 35A  
磁極間隙中心、磁極直径方向において



磁極直径 50mm φ  
(ポールチップ中心10mm φ 孔)  
磁極間隔 10mm  
電 流 35A  
磁極直径中心、磁極間隙方向において

