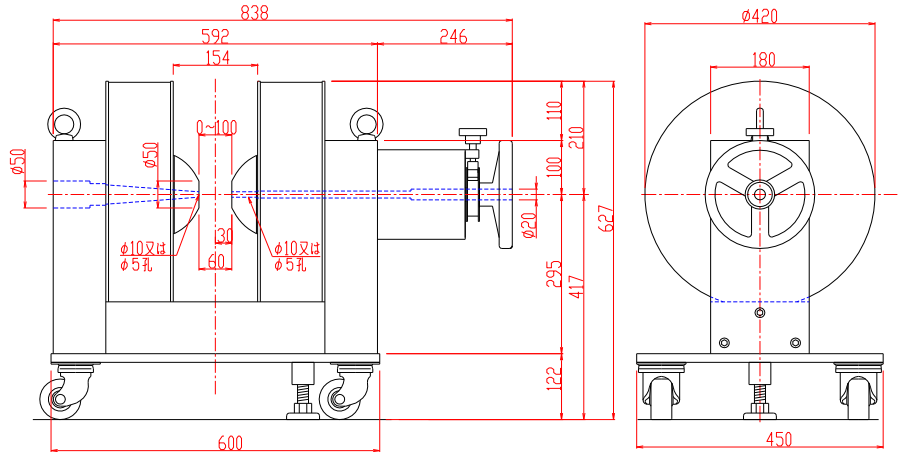


電磁石 TM-Y S 6 H O L E 型

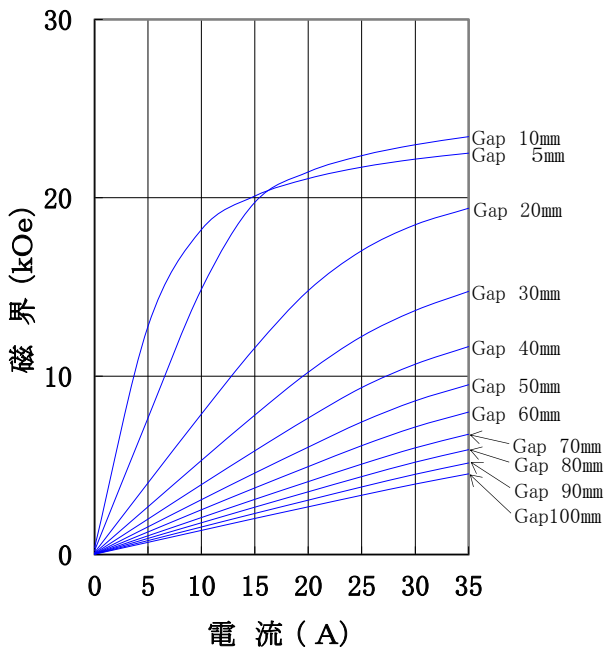
形状・寸法



仕様

I-H特性曲線

磁極直径 50mmφ (ポールチップ中心5mmφ孔)
 磁極間隔 0~100mm片可変
 磁極間隙、磁極直径中心において



型 式 : Y S 型 片 可 変

磁 極 直 径 : 50 [mmφ] (ポールチップ交換可能)
 磁場中心先端両側中心5mmφ孔
 可変側 5mmφストレート孔
 固定側 磁場中心側5mmφ孔、
 ヨーク側50mmφ孔のテーパ孔

磁 極 間 隔 : 0~100 [mm] 連続片可変

コ イ ル 間 隔 : 154 ± 4 [mm]

発 生 磁 界 : 22,000 [Oe] 以上
 (Gap 10mmにて)

電 流 : 35 [A]

最 大 電 圧 : 55 [V] (内部コイル温度70℃にて)

冷 却 方 式 : 水冷2.5L/分 (連続使用時)

走 行 方 式 : キャスター走行

重 量 : 約420 [kg]

主な営業品目

- 電磁石各種(Wヨーク型・Y S型・その他特注応用型) ○ソレノイドコイル ○ヘルムホルツコイル ○超電導マグネット
- 振動試料型磁力計 ○磁気異方性トルク計 ○磁歪測定装置 ○BHトレーサー ○磁場中熱処理装置 ○磁場中成形油圧プレス
- 交流・直流各種定電流電源システム ○その他 磁界発生装置を用いた製造・測定システムの設計・製作・販売

ホームページアドレス <http://www.tamakawa.co.jp> E-mailアドレス catalogs@tamakawa.co.jp

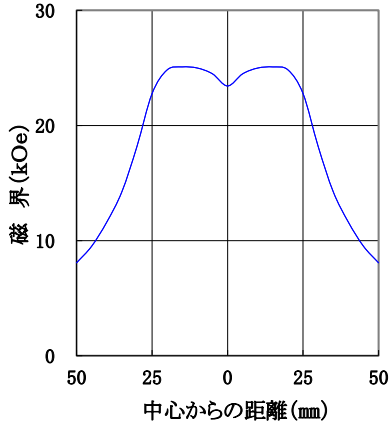


電磁石

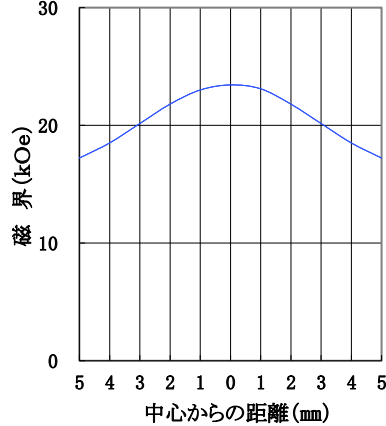
TM-YS6HOLE型

標準ポールチップ 参考データ
磁界分布特性曲線

磁極直径 50 (ポールチップ中心5mm φ 孔)
磁極間隔 10mm
電流 35A
磁極間隙中心、磁極直径方向において

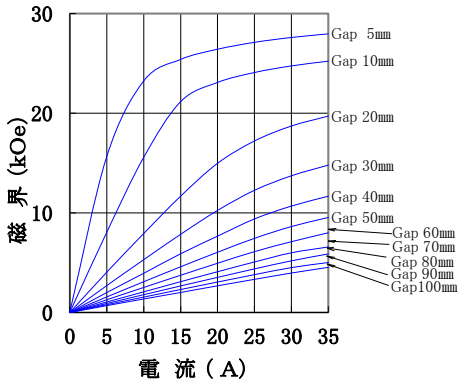


磁極直径 50 (ポールチップ中心5mm φ 孔)
磁極間隔 10mm
電流 35A
磁極直径中心、磁極間隙方向において



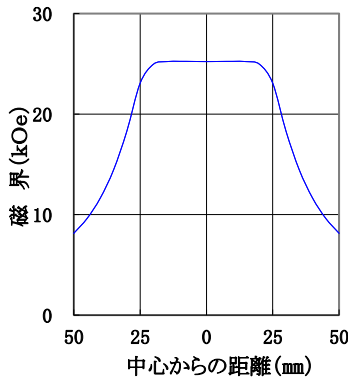
I-H 特性曲線

磁極直径 50mm φ
磁極間隔 0~100mm 片可変
磁極間隙、磁極直径中心において



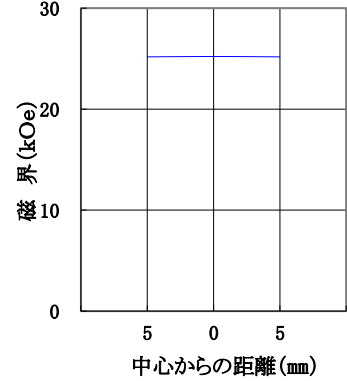
磁界分布特性曲線

磁極直径 50mm φ
磁極間隔 10mm
電流 35A
磁極間隙中心、磁極直径方向において

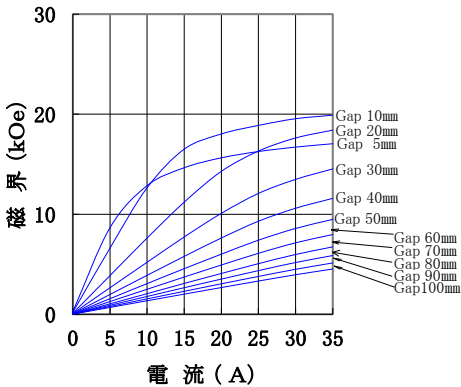


交換ポールチップ 参考データ
(オプションにより別途購入)

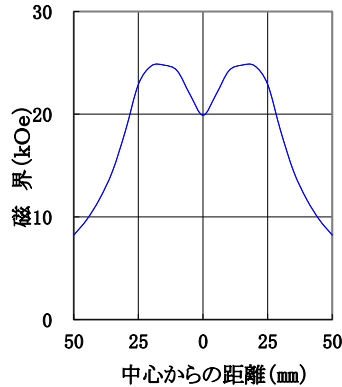
磁極直径 50mm φ
磁極間隔 10mm
電流 35A
磁極直径中心、磁極間隙方向において



磁極直径 50mm φ
(ポールチップ中心10mm φ 孔)
磁極間隔 0~100mm 片可変
磁極間隙、磁極直径中心において



磁極直径 50mm φ
(ポールチップ中心10mm φ 孔)
磁極間隔 10mm
電流 35A
磁極間隙中心、磁極直径方向において



磁極直径 50mm φ
(ポールチップ中心10mm φ 孔)
磁極間隔 10mm
電流 35A
磁極直径中心、磁極間隙方向において

