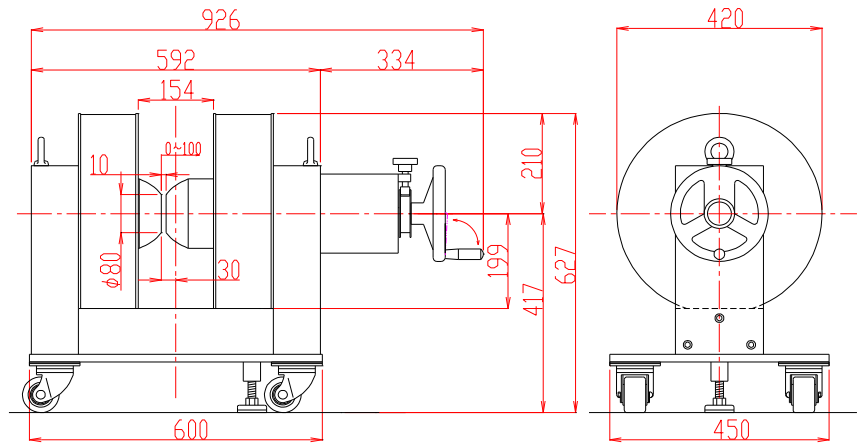
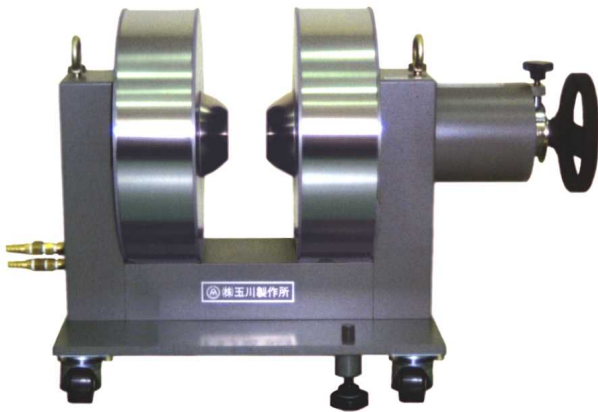


電磁石

TM-Y S 6型

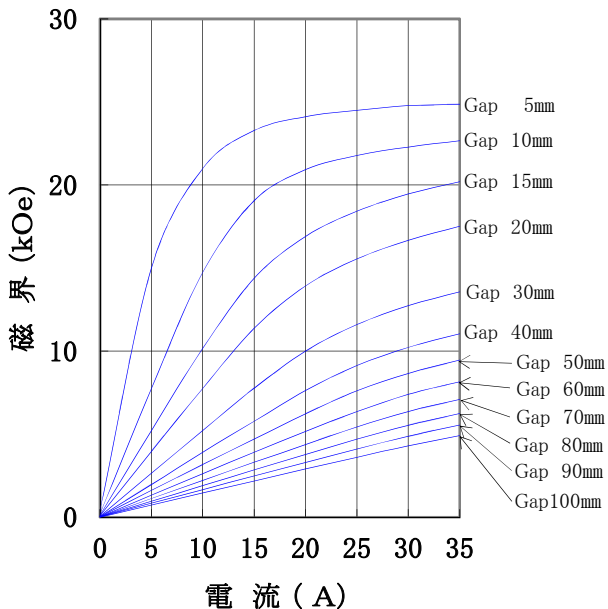
形状・寸法



仕様

I-H特性曲線

磁極直径 80mm φ
 磁極間隔 0~100mm片可変
 磁極間隔、磁極直径中心において



型式 : Y S型 片可変

磁極直径 : 80 [mm φ]

(ポールチップ交換可能)

磁極間隔 : 0~100 [mm] 片可変

コイル間隔 : 154±4 [mm]

発生磁界 : 22,000 [Oe] 以上

(Gap 10mmにて)

電流 : 35 [A]

最大電圧 : 55 [V] (内部コイル温度70℃にて)

冷却方式 : 水冷2.5L/分 (連続使用時)

走行方式 : キャスター走行

重量 : 約420 [kg]

主な営業品目

- 電磁石各種(Wヨーク型・Y S型・その他特注応用型) ○ソレノイドコイル ○ヘルムホルツコイル ○超電導マグネット
- 振動試料型磁力計 ○磁気異方性トルク計 ○磁歪測定装置 ○BHトレーサー ○磁場中熱処理装置 ○磁場中成形油圧プレス
- 交流・直流各種定電流電源システム○その他 磁界発生装置を用いた製造・測定システムの設計・製作・販売

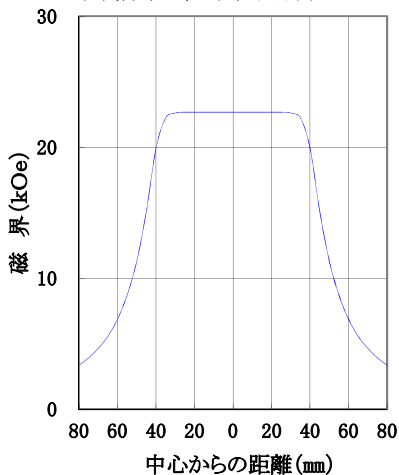
ホームページアドレス <http://www.tamakawa.co.jp> E-mailアドレス catalogs@tamakawa.co.jp



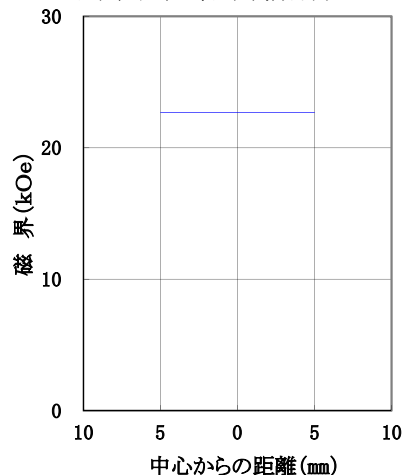
電磁石 TM-Y S 6 型

標準ポールチップ 参考データ 磁界分布特性曲線

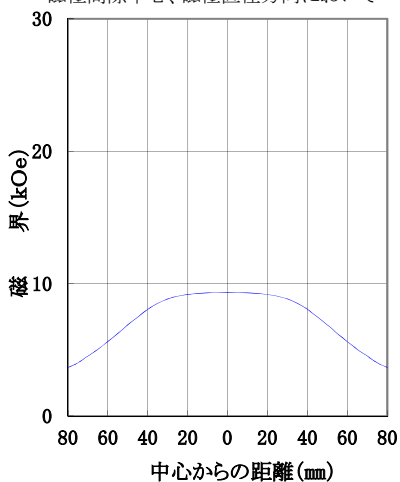
磁極直径 80mm φ
磁極間隔 10mm
電流 35A
磁極間隙中心、磁極直径方向において



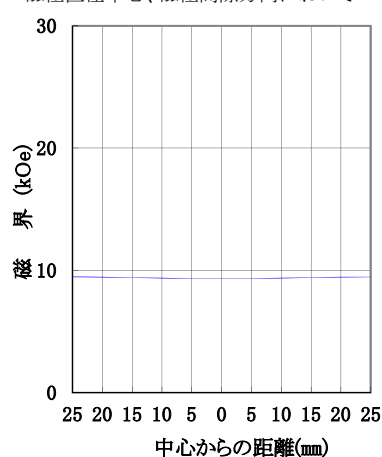
磁極直径 80mm φ
磁極間隔 10mm
電流 35A
磁極直径中心、磁極間隙方向において



磁極直径 80mm φ
磁極間隔 50mm
電流 35A
磁極間隙中心、磁極直径方向において



磁極直径 80mm φ
磁極間隔 50mm
電流 35A
磁極直径中心、磁極間隙方向において



I-H 特性曲線

交換ポールチップ 参考データ
(オプションにより別途購入)

磁極直径 100mm φ
磁極間隔 0~100mm 片可変
磁極間隙、磁極直径中心において

