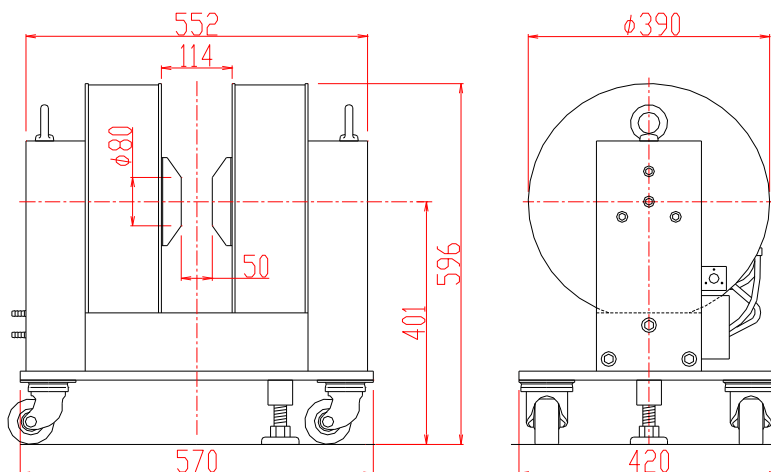
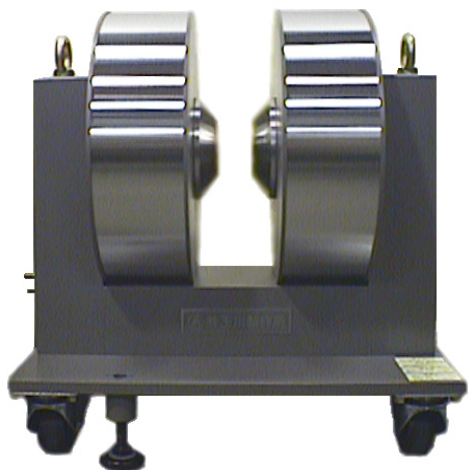


電磁石 TM-Y S F 5型

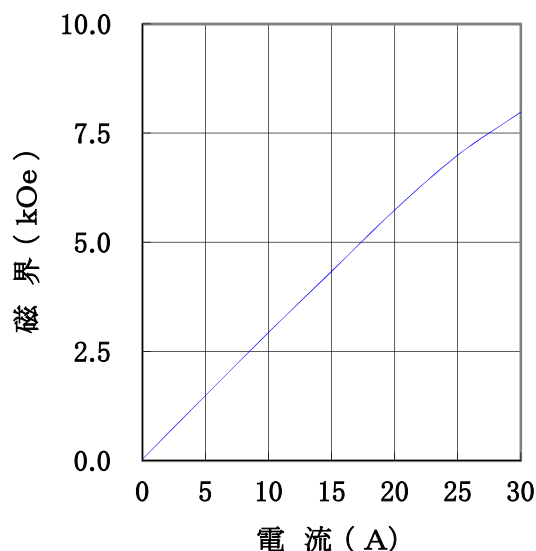
形状・寸法



仕様

I-H特性曲線

磁極直径 80 mm φ
 磁極間隔 50 mm
 磁極間隙、磁極直径中心において



型式 : Y S 型

磁極直径 : 80 [mm φ]

(ポールチップ交換可能)

磁極間隔 : 50 [mm]

コイル間隔 : 114 ± 4 [mm]

発生磁界 : 7,800 [Oe] 以上

電流 : 30 [A]

最大電圧 : 40 [V] (内部コイル温度65℃にて)

冷却方式 : 水冷2L/分 (連続使用時)

走行方式 : キャスター走行

重量 : 約340 [kg]

主な営業品目

- 電磁石各種 (Wヨーク型・Y S型・その他特注応用型)
- ソレノイドコイル
- ヘルムホルツコイル
- 超電銅マグネット
- 振動試料型磁力計
- 磁気異方性トルク計
- 磁歪測定装置
- BHトレーサー
- 磁場中熱処理装置
- 磁場中成形油圧プレス
- 交流・直流各種定電流電源システム
- その他 磁界発生装置を用いた製造・測定システムの設計・製作・販売

ホームページアドレス <http://www.tamakawa.co.jp> E-mailアドレス catalogs@tamakawa.co.jp

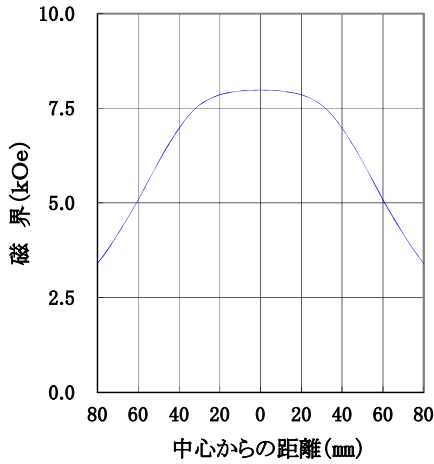


電磁石

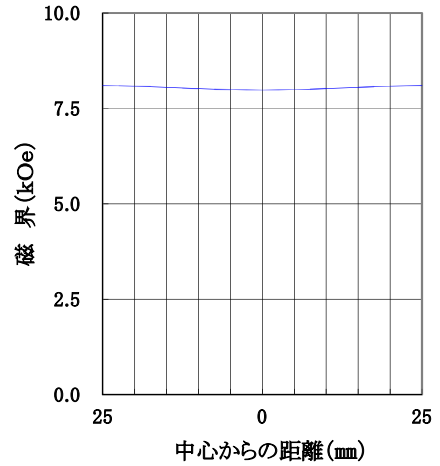
TM-YSF5型

磁極直径 80mm φ
磁極間隔 50mm
電流 30A
磁極間隙中心、磁極直径方向において

標準ポールチップ 参考データ
磁界分布特性曲線



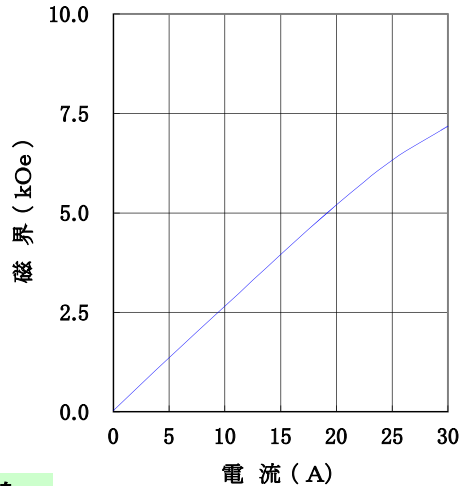
磁極直径 80mm φ
磁極間隔 50mm
電流 30A
磁極直径中心、磁極間隙方向において



交換ポールチップ 参考データ
(オプションにより別途購入)

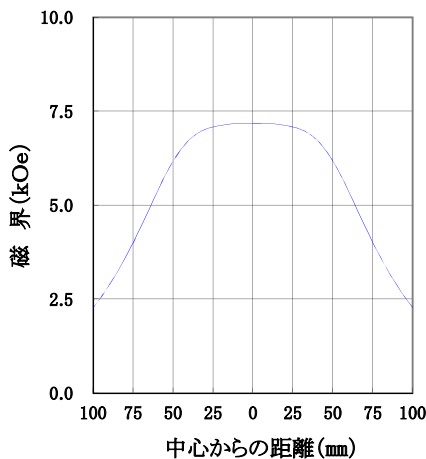
I-H 特性曲線

磁極直径 100mm φ
磁極間隔 55mm
磁極間隙、磁極直径中心において



磁界分布特性曲線

磁極直径 100mm φ
磁極間隔 55mm
電流 30A
磁極間隙中心、磁極直径方向において



磁極直径 100mm φ
磁極間隔 55mm
電流 30A
磁極直径中心、磁極間隙方向において

