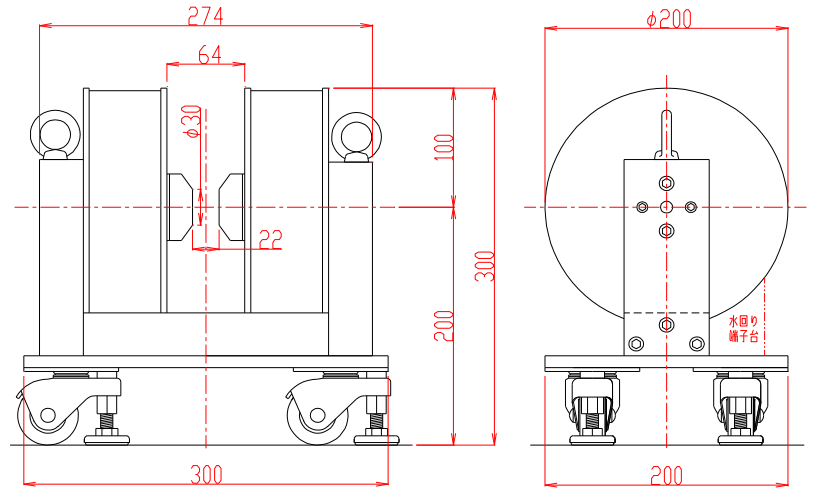




TAMAKAWA.

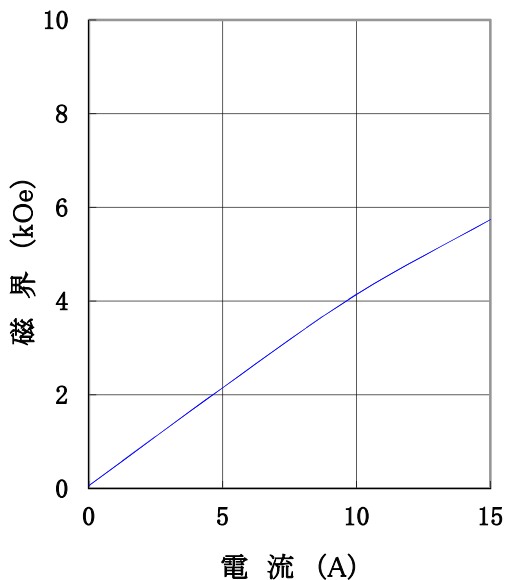
電磁石 TM-YSF1.4106C-102型

形状・寸法



I-H特性曲線

磁極直径 30mm φ
磁極間隔 22mm
磁極間隙、磁極直径中心において



仕様

型式 : YS型

磁極直径 : 30 [mm φ]

(ポールチップ交換可能)

磁極間隔 : 22 [mm]

コイル間隔 : 64 ± 4 [mm]

発生磁界 : 5,000 [Oe] 以上

電流 : 15 [A]

最大電圧 : 17 [V] (内部コイル温度80℃にて)

冷却方式 : 水冷0.5L/分 (連続使用時)

走行方式 : 4点水平ジャッキ付キャスター走行

重量 : 約35 [kg]

主な営業品目

- 電磁石各種 (Wヨーク型・YS型・その他特注応用型)
- ソレノイドコイル
- ヘルムホルツコイル
- 超電導マグネット
- 振動試料型磁力計
- 磁気異方性トルク計
- 磁歪測定装置
- BHトレーサー
- 磁場中熱処理装置
- 磁場中成形油圧プレス
- 交流・直流各種定電流電源システム
- その他 磁界発生装置を用いた製造・測定システムの設計・製作・販売

ホームページアドレス <http://www.tamakawa.co.jp> E-mailアドレス catalogs@tamakawa.co.jp

株式会社 玉川製作所

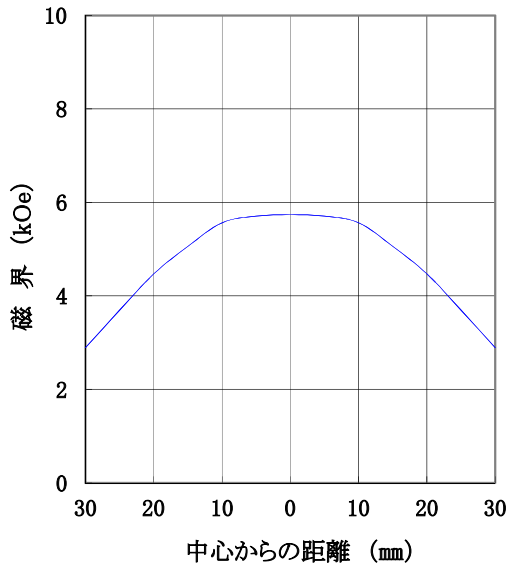
〒982-0014 仙台市太白区大野田3丁目10-19
電話 022(247)5671(代) FAX 022(249)3648

電磁石

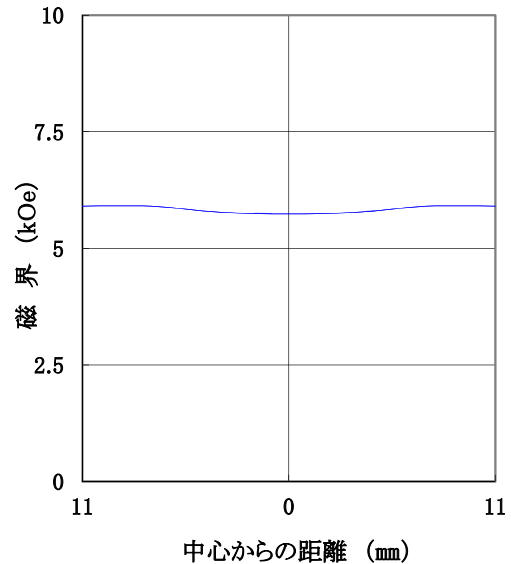
TM-YSF1.4106C-102型

標準ポールチップ 参考データ
磁界分布特性曲線

磁極直径 30mm φ
磁極間隔 22mm
電 流 15A
磁極間隙中心、磁極直径方向において

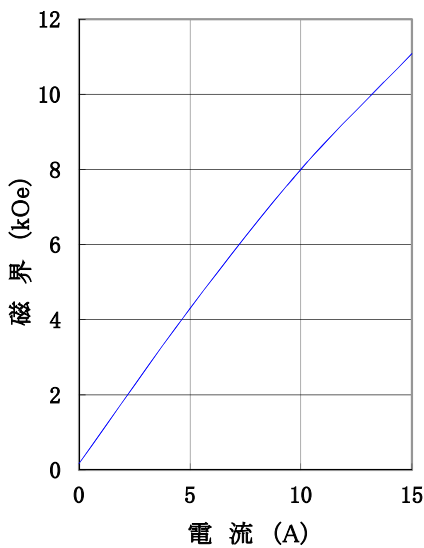


磁極直径 30mm φ
磁極間隔 22mm
電 流 15A
磁極直径中心、磁極間隙方向において



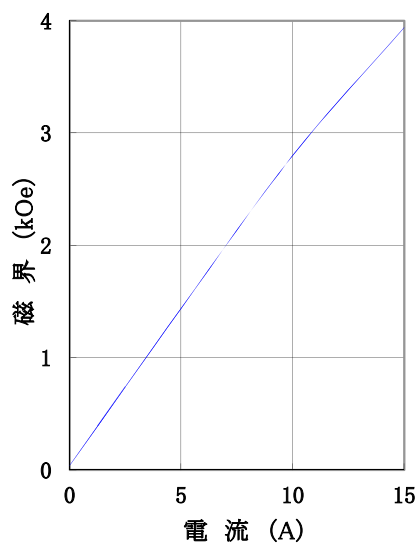
I-H特性曲線

磁極直径 14mm φ (中心4mm φ 孔)
磁極間隔 10mm
磁極間隙、磁極直径中心において

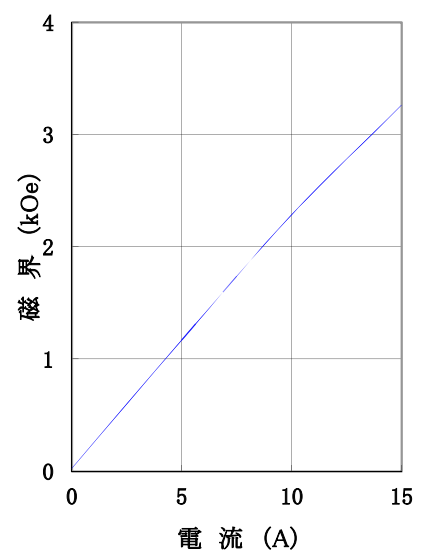


交換ポールチップ 参考データ (オプションにより別途購)

磁極直径 43mm φ
磁極間隔 30mm
磁極間隙、磁極直径中心において



磁極直径 56mm φ
磁極間隔 40mm
磁極間隙、磁極直径中心において



ホームページ アドレス <http://www.tamakawa.co.jp>
E-mail アドレス catalogs@tamakawa.co.jp

ZSU