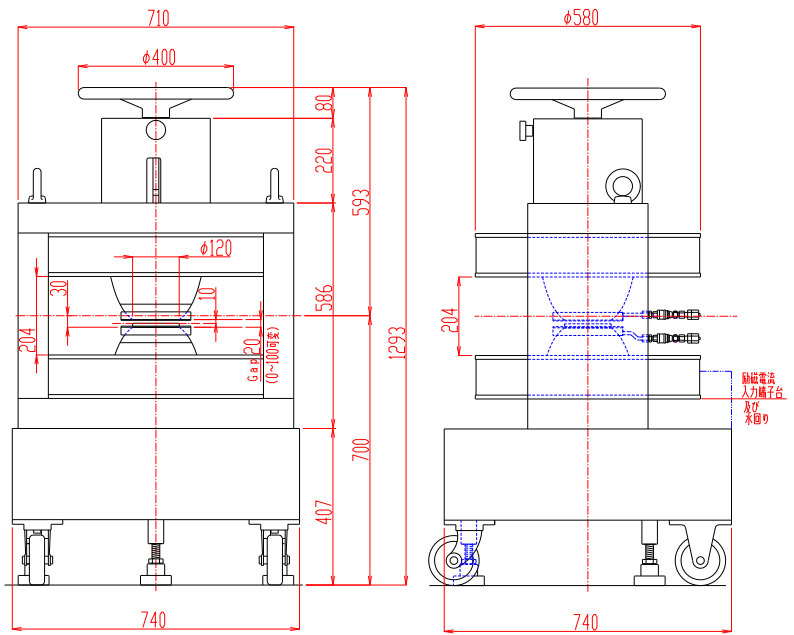


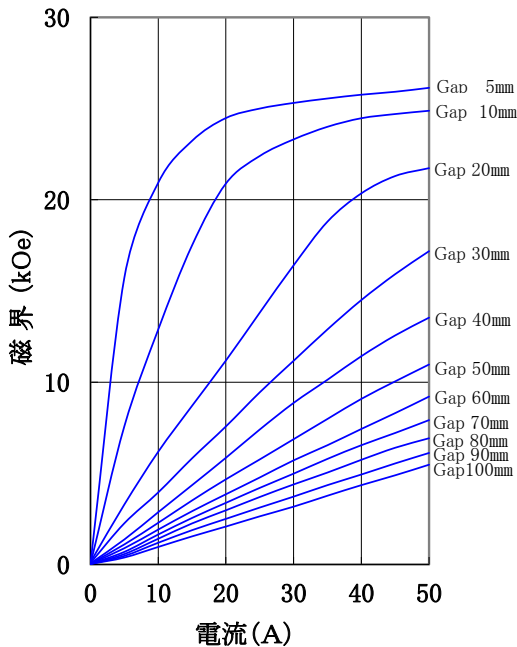
ポールチップ温度可変対応
電磁石 TM-WVS12220C-205TEMP型

形状・寸法



I-H特性曲線

磁極直径 120mmφ
磁極間隔 0~100mm 片可変
磁極間隔、磁極直径中心において



仕 様

- 型 式 : Wヨーク立て型 片可変
- 磁 極 直 径 : 120 [mmφ]
(ポールチップ交換可能)
- 磁 極 間 隔 : 0~100 [mm] 上側ポール片可変
ヒーター取付時0~約87mm
- コイル間隔 : 204±4 [mm]
- 発 生 磁 界 : 20,000 [Oe] 以上 (Gap 20mmにて)
下側ヒーター取付時: 20,000 [Oe] 以上 (Gap 7mmにて)
- ポールチップ
温度可変 : 下側ポールチッププレートヒーターにより
60℃から250℃±10℃まで温度可変
- 電 流 : 50 [A]
- 最 大 電 圧 : 60 [V] (内部コイル温度80℃にて)
- 冷 却 方 式 : 電磁石コイル冷却: 水冷4.5 L/分
(50A連続通電時)
ポールチップ冷却: 水冷1 L/分
合計: 5.5 L/分
- 走 行 方 式 : キャスター走行
- 重 量 : 約1,050 [kg]

主な営業目

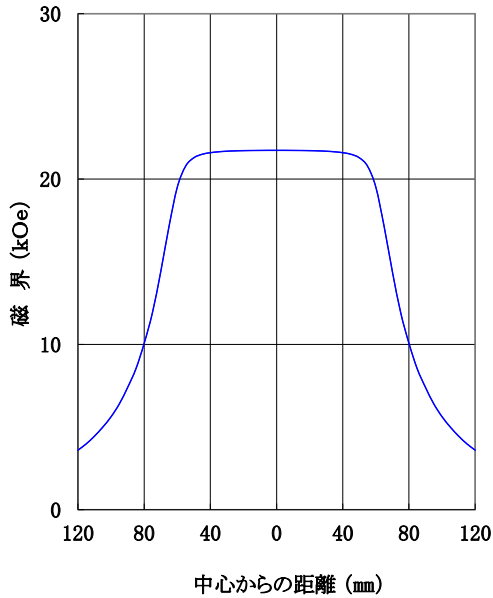
- 電磁石各種 (Wヨーク型・YS型・その他特注応用型) ○ソレノイドコイル ○ヘルムホルツコイル ○超電導マグネット
- 振動試料型磁力計 ○磁気異方性トルク計 ○磁歪測定装置 ○BHトレーサー ○磁場中熱処理装置 ○磁場中成形油圧プレス
- 交流・直流各種定電流電源システム ○その他 磁界発生装置を用いた製造・測定システムの設計・製作・販売

ホームページアドレス <http://www.tamakawa.co.jp> E-mailアドレス home@tamakawa.co.jp

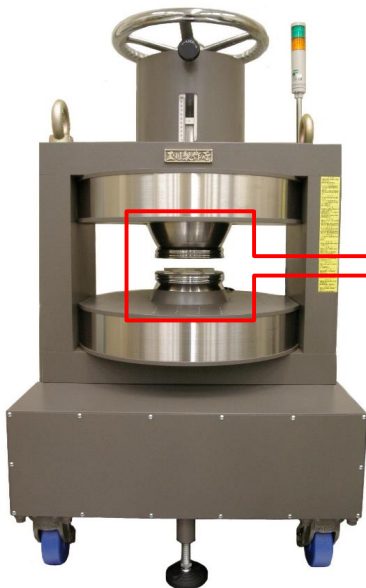
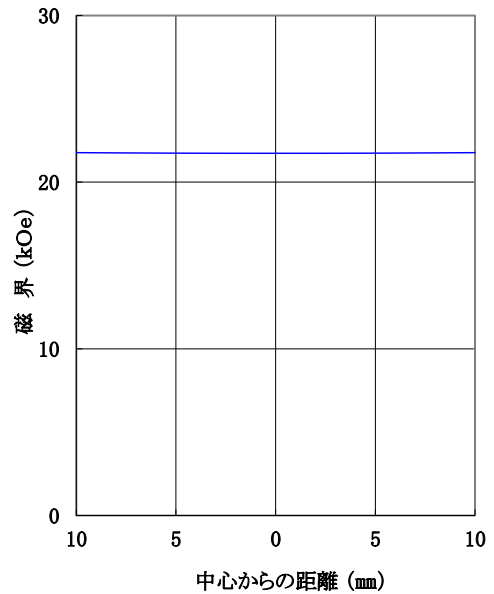
電磁石 TM-WVS12220C-205TEMP型

標準ポールチップ 参考データ
磁界分布特性曲線

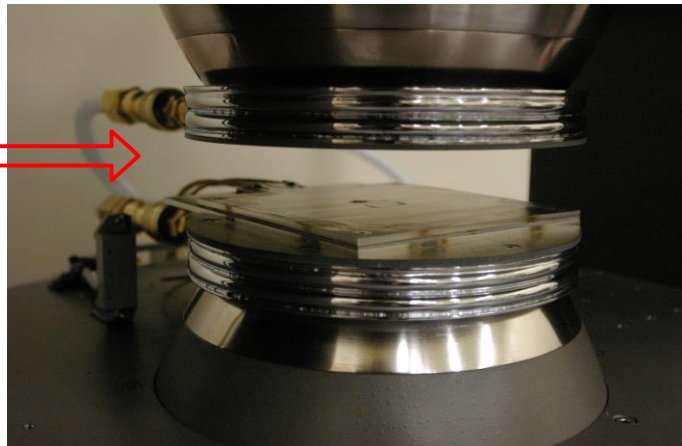
磁極直径 120mm φ
磁極間隔 20mm
電 流 50A
磁極間隙中心、磁極直径方向において



磁極直径 120mm φ
磁極間隔 20mm
電 流 50A
磁極直径中心、磁極間隙方向において



ポールチッププレートヒーター部
拡大写真



ホームページ アドレス <http://www.tamakawa.co.jp>
E-mail アドレス home@tamakawa.co.jp

07195A