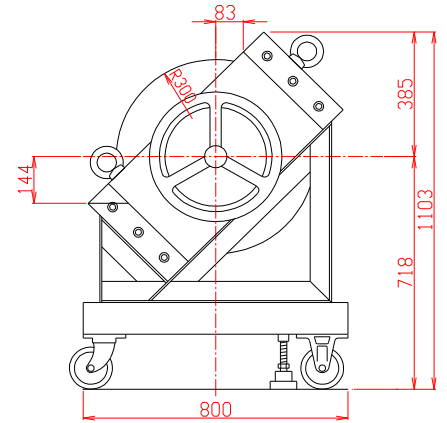
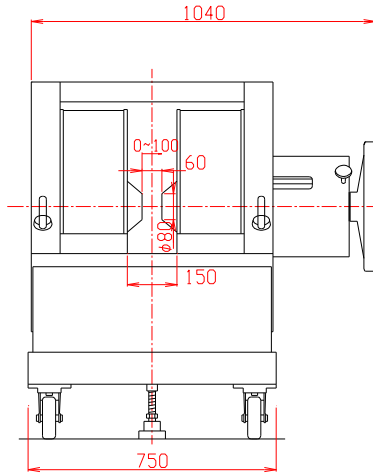




TAMAKAWA.

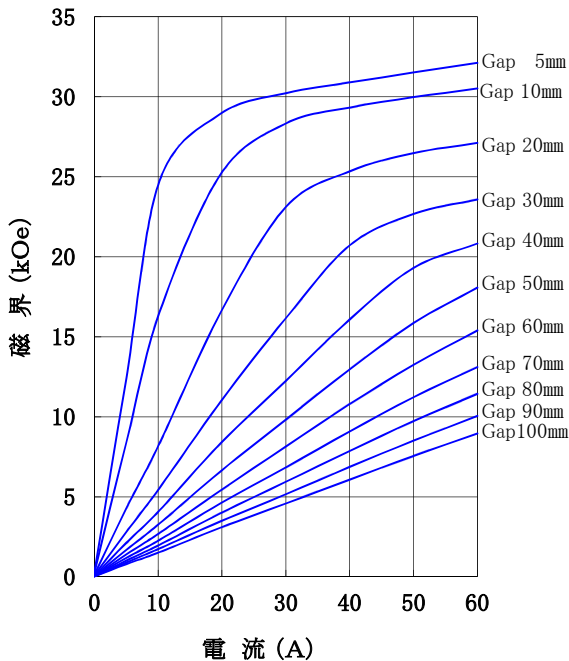
# 電磁石 TM-WV8615C-156CoFe型

## 形状・寸法



## I-H特性曲線

磁極直径 80mmφ  
磁極間隔 0~100mm 片可変  
磁極間隔、磁極直径中心において  
(ポールチップ:パーメンジュール使用)



## 仕様

- 型式 : 45° 傾斜Wヨーク型
- ポール材質 : パーメンジュール使用
- 磁極直径 : 80 [mmφ]  
(ポールチップ交換可能)
- 磁極間隔 : 0~100 [mm] 片可変
- コイル間隔 : 150±4 [mm]
- 発生磁界 : 15,000 [Oe] 以上 (Gap 60mmにて)  
30,000 [Oe] 以上 (Gap 10mmにて)
- 電流 : 60 [A]
- 最大電圧 : 80 [V] (内部コイル温度70℃にて)
- 冷却方式 : 水冷7L/分 (連続使用時)
- 走行方式 : キャスター走行
- 重量 : 約1,830 [kg]

### 主な営業品目

- 電磁石各種(Wヨーク型・YS型・その他特注応用型)
- ソレノイドコイル
- ヘルムホルツコイル
- 超電導マグネット
- 振動試料型磁力計
- 磁気異方性トルク計
- 磁歪測定装置
- BHトレーサー
- 磁場中熱処理装置
- 磁場中成形油圧プレス
- 交流・直流各種定電流電源システム
- その他 磁界発生装置を用いた製造・測定システムの設計・製作・販売

ホームページアドレス <http://www.tamakawa.co.jp> E-mailアドレス [home@tamakawa.co.jp](mailto:home@tamakawa.co.jp)

株式会社 玉川製作所

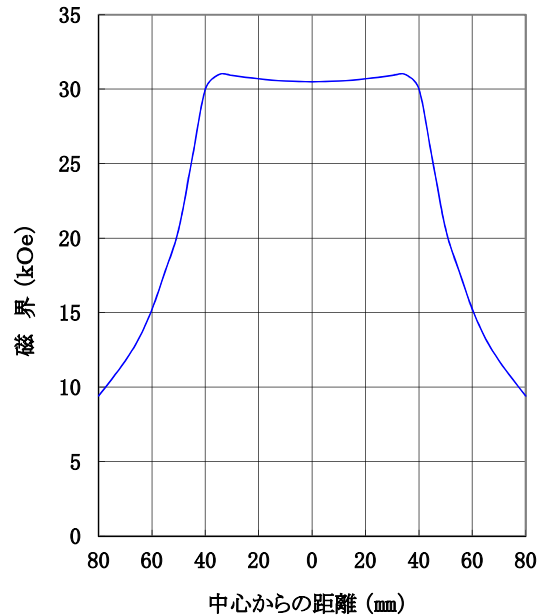
〒982-0014 仙台市太白区大野田3丁目10-19  
電話 022(247)5671(代) FAX 022(249)3648



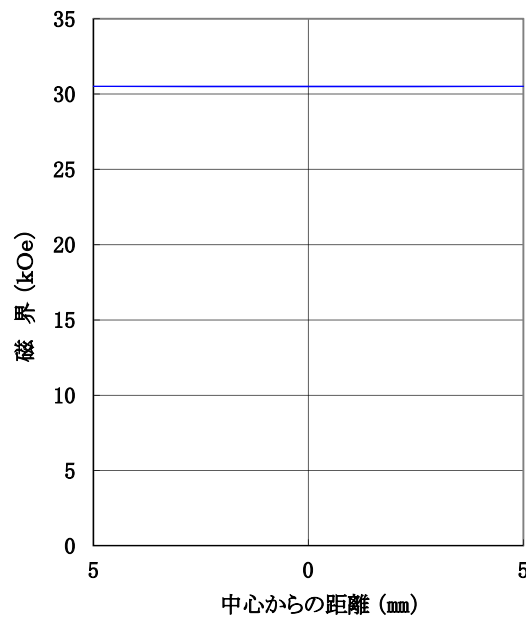
# 電磁石 TM-WV8615C-156CoFe型

## 標準ポールチップ 参考データ 磁界分布特性曲線

磁極直径 80mm φ  
磁極間隔 10mm  
電 流 60A  
磁極間隙中心、磁極直径方向において  
(ポールチップ:パーメンジュール使用)



磁極直径 80mm φ  
磁極間隔 10mm  
電 流 60A  
磁極直径中心、磁極間隙方向において  
(ポールチップ:パーメンジュール使用)

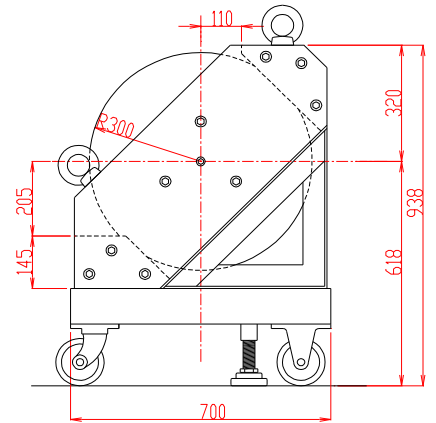
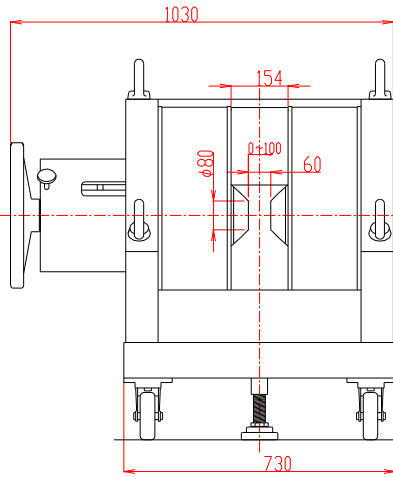


ホームページ アドレス <http://www.tamakawa.co.jp>  
E-mail アドレス [home@tamakawa.co.jp](mailto:home@tamakawa.co.jp)

91191A

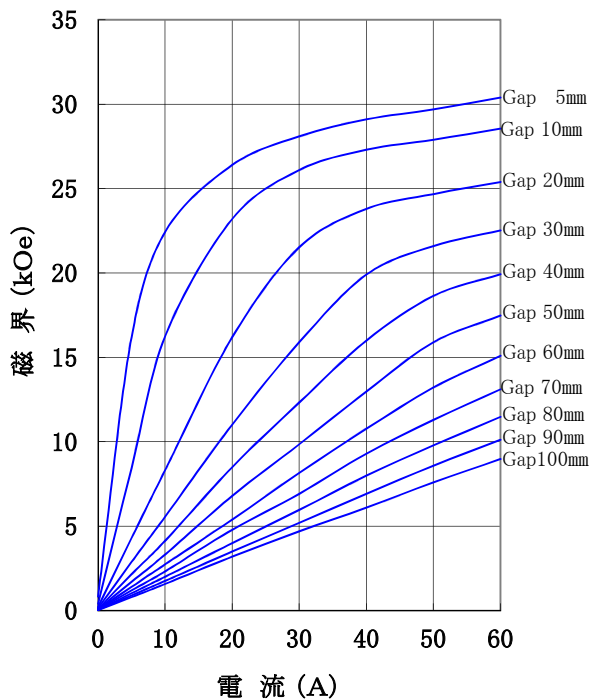
# 電磁石 TM-WLV8615C-156型

## 形状・寸法



## I-H特性曲線

磁極直径 80mm φ  
 磁極間隔 0~100mm 片可変  
 磁極間隙、磁極直径中心において



## 仕様

- 型式 : 45° 傾斜扁平Wヨーク型
- 磁極直径 : 80 [mm φ]  
(ポールチップ交換可能)
- 磁極間隔 : 0~100 [mm] 片可変
- コイル間隔 : 154 ± 4 [mm]
- 発生磁界 : 15,000 [Oe] 以上 (Gap 60mmにて)
- 電流 : 60 [A]
- 最大電圧 : 80 [V] (内部コイル温度70℃にて)
- 冷却方式 : 水冷7L/分 (連続使用時)
- 走行方式 : キャスター走行
- 重量 : 約1,550 [kg]

## 主な営業品目

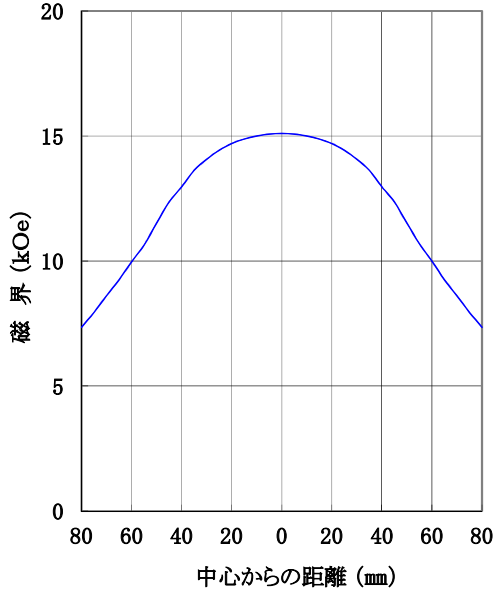
- 電磁石各種 (Wヨーク型・YS型・その他特注応用型)
- ソレノイドコイル
- ヘルムホルツコイル
- 振動試料型磁力計
- 磁気異方性トルク計
- 磁歪測定装置
- BHトレーサー
- 磁場中熱処理装置
- 磁場中成形油圧プレス
- 交流・直流各種定電流電源システム
- その他 磁界発生装置を用いた製造・測定システムの設計・製作・販売

ホームページアドレス <http://www.tamakawa.co.jp> E-mailアドレス [home@tamakawa.co.jp](mailto:home@tamakawa.co.jp)

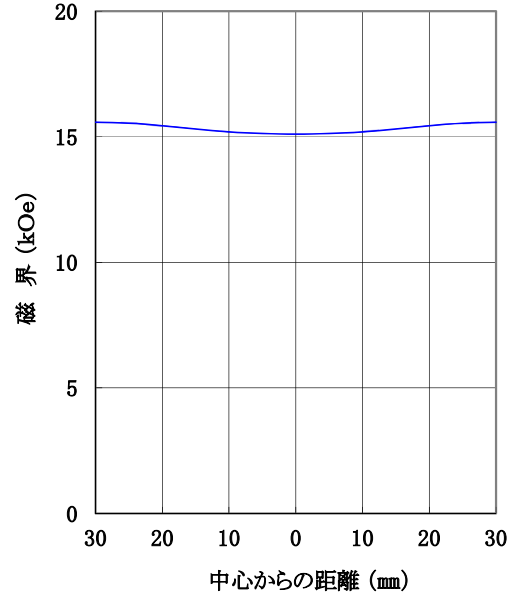
## 電磁石 TM-WLV8615C-156型

標準ポールチップ 参考データ  
**磁界分布特性曲線**

磁極直径 80mm φ  
磁極間隔 60mm  
電流 60A  
磁極間隙中心、磁極直径方向において



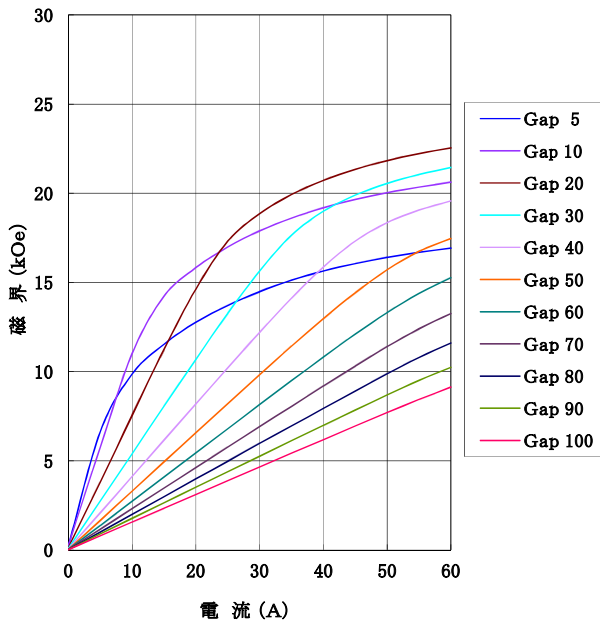
磁極直径 80mm φ  
磁極間隔 60mm  
電流 60A  
磁極直径中心、磁極間隙方向において



交換ポールチップ 参考データ  
(オプションにより別途購入)

**I-H 特性曲線**

磁極直径 80mm φ (両側磁極中心15mm φ 貫通孔)  
磁極間隔 0~100mm 片可変  
磁極間隙、磁極直径中心において



**右ハンドル参考写真**



ホームページ アドレス <http://www.tamakawa.co.jp>  
E-mail アドレス [home@tamakawa.co.jp](mailto:home@tamakawa.co.jp)

0517CA\_081640