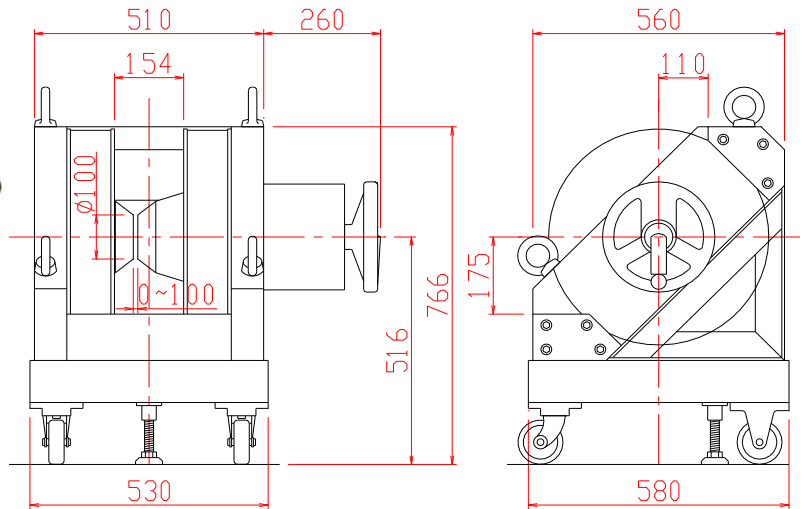
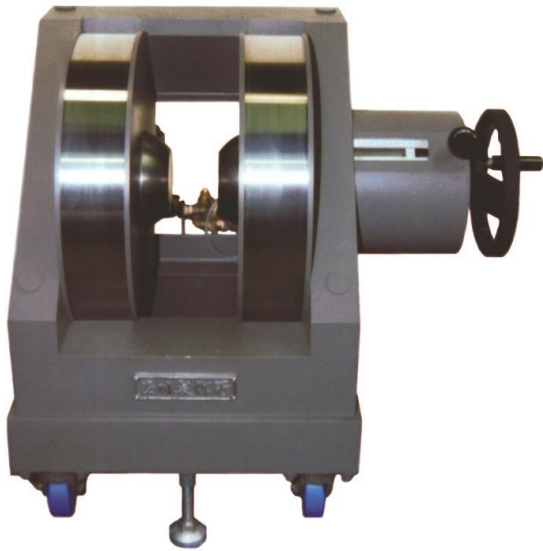


# 電磁石 TM-WLV10115C-253CoFe型

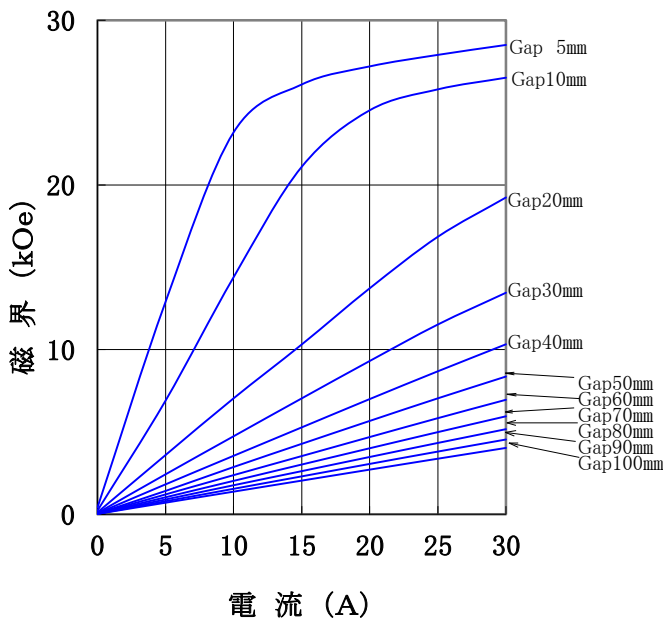
## 形状・寸法



## 仕様

### I-H特性曲線

磁極直径 100mmφ  
 磁極間隔 0~100mm片可変  
 磁極間隙、磁極直径中心において  
 (ポールチップ：パーメンジュール使用)



型式：45°傾斜扁平Wヨーク型

ポール材質：パーメンジュール使用

磁極直径：100 [mmφ]

(ポールチップ交換可能)

磁極間隔：0~100 [mm] 片可変

コイル間隔：154±4 [mm]

発生磁界：25,000 [Oe] 以上

(Gap 10mmにて)

電流：30 [A]

最大電圧：58 [V] (内部コイル温度70℃にて)

冷却方式：水冷3L/分 (連続使用时)

走行方式：キャスター走行

重量：約670 [kg]

### 主な営業品目

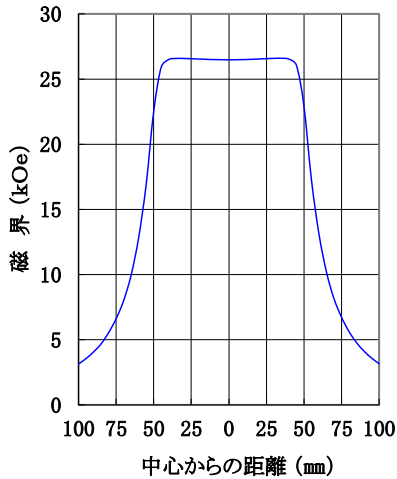
- 電磁石各種 (Wヨーク型・YS型・その他特注応用型)
- ソレノイドコイル
- ヘルムホルツコイル
- 超電導マグネット
- 振動試料型磁力計
- 磁気異方性トルク計
- 磁歪測定装置
- BHトレーサー
- 磁場中熱処理装置
- 磁場中成形油圧プレス
- 交流・直流各種定電流電源システム
- その他 磁界発生装置を用いた製造・測定システムの設計・製作・販売

ホームページアドレス <http://www.tamakawa.co.jp> E-mailアドレス [home@tamakawa.co.jp](mailto:home@tamakawa.co.jp)

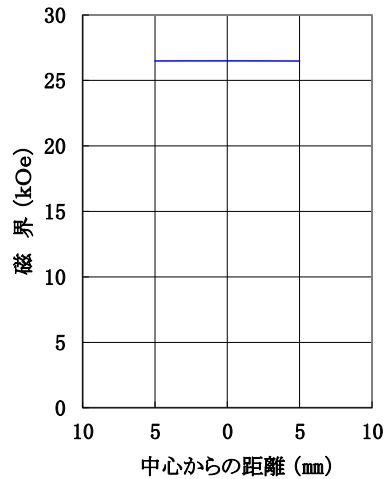
電磁石 TM-WLV10115C-253CoFe型

磁極直径 100mm φ  
 磁極間隔 10mm(0~100mm片可変)  
 電流 30A  
 磁極間隙中心、磁極直径方向において  
 (ポールチップ:パーメンジュール使用)

標準ポールチップ 参考データ  
**磁界分布特性曲線**



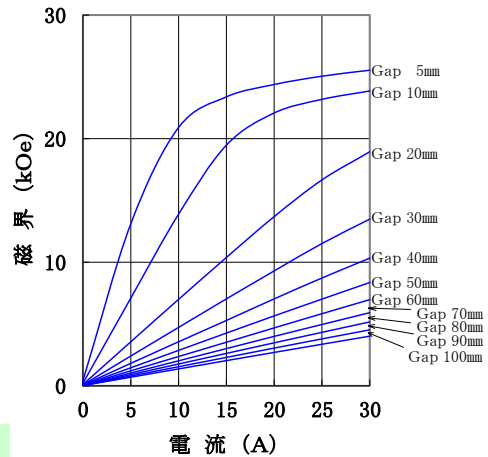
磁極直径 100mm φ  
 磁極間隔 10mm(0~100mm片可変)  
 電流 30A  
 磁極直径中心、磁極間隙方向において  
 (ポールチップ:パーメンジュール使用)



**I-H 特性曲線**

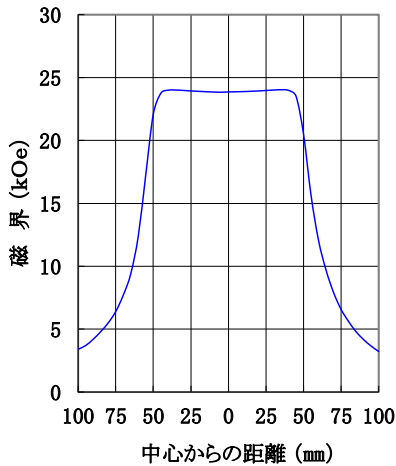
交換ポールチップ 参考データ  
 (オプションにより別途購入)

磁極直径 100mm φ  
 磁極間隔 0~100mm片可変  
 磁極間隙、磁極直径中心において

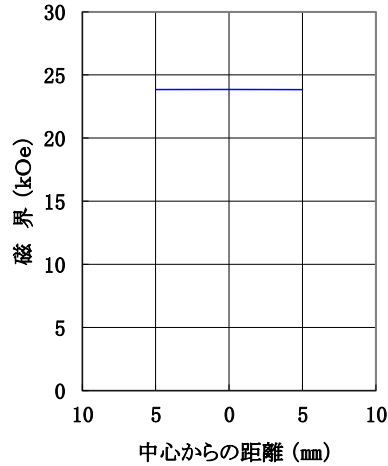


**磁界分布特性曲線**

磁極直径 100mm φ  
 磁極間隔 10mm(0~100mm片可変)  
 電流 30A  
 磁極間隙中心、磁極直径方向において  
 (ポールチップ:鉄)



磁極直径 100mm φ  
 磁極間隔 10mm(0~100mm片可変)  
 電流 30A  
 磁極直径中心、磁極間隙方向において  
 (ポールチップ:鉄)



ホームページ アドレス <http://www.tamakawa.co.jp>  
 E-mail アドレス [home@tamakawa.co.jp](mailto:home@tamakawa.co.jp)

ZXS