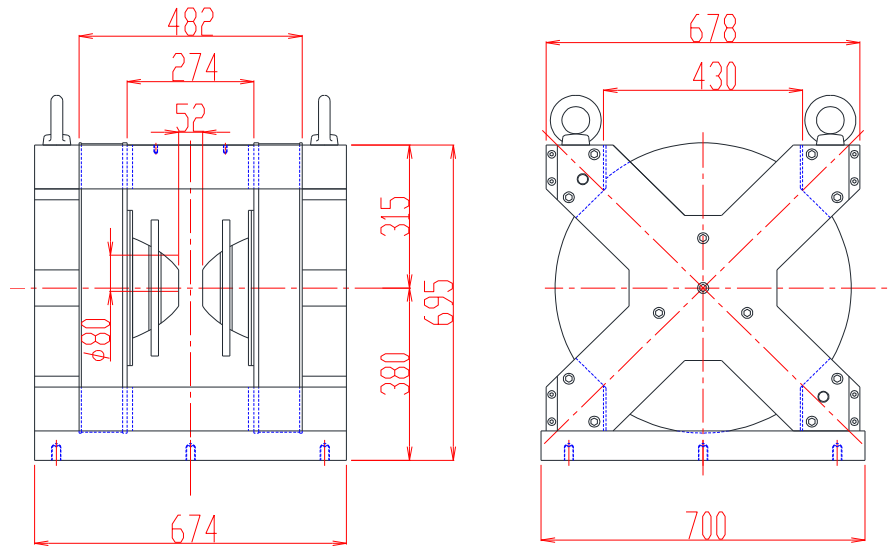


X形Wヨーク型 磁極固定電磁石

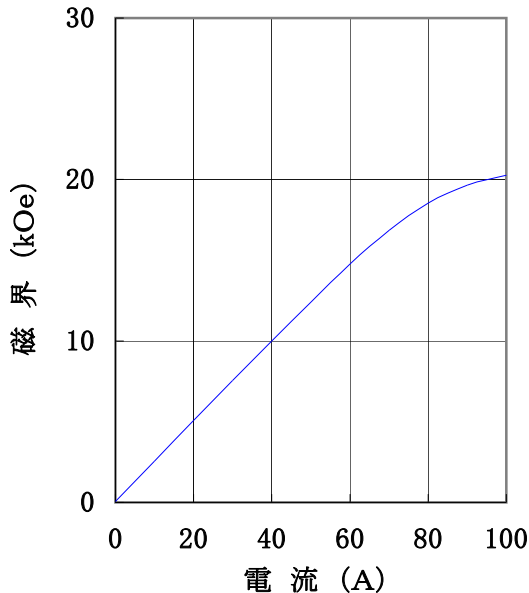
TM-WXF85.227-2010CoFe型

形状・寸法



I-H特性曲線

磁極直径 80mmφ
 磁極間隔 52mm
 磁極先端 パーマネンジュール
 磁極間隔、磁極直径中心において



仕様

型式 : X形Wヨーク型 磁極固定電磁石
 磁極直径 : 80 [mmφ]
 (ポールチップ交換可能)
 磁極間隔 : 52 [mm]
 コイル間隔 : 274^{±4} [mm]
 発生磁界 : 20,000 [Oe]
 連続使用時間 : 20,000 [Oe] 発生時 5分以内
 均一度 : 磁極間隔中心 20mm球内で±1%以内
 電流 : 160 [V]
 最大電圧 : 80 [V] (内部コイル温度 80℃にて)
 冷却方式 : 水冷 4L/分
 重量 : 約 1,200 [kg]

主な営業品目

- 電磁石各種 (Wヨーク型・YS型・その他特注応用型)
- ソレノイドコイル
- ヘルムホルツコイル
- 超電導マグネット
- 振動試料型磁力計
- 磁気異方性トルク計
- 磁歪測定装置
- BHトレーサー
- 磁場中熱処理装置
- 磁場中成形油圧プレス
- 交流・直流各種定電流電源システム
- その他 磁界発生装置を用いた製造・測定システムの設計・製作・販売

ホームページアドレス <http://www.tamakawa.co.jp> E-mailアドレス catalogs@tamakawa.co.jp

株式会社 玉川製作所

〒982-0014 仙台市太白区大野田3丁目10-19
 電話 022(247)5671(代) FAX 022(249)3648

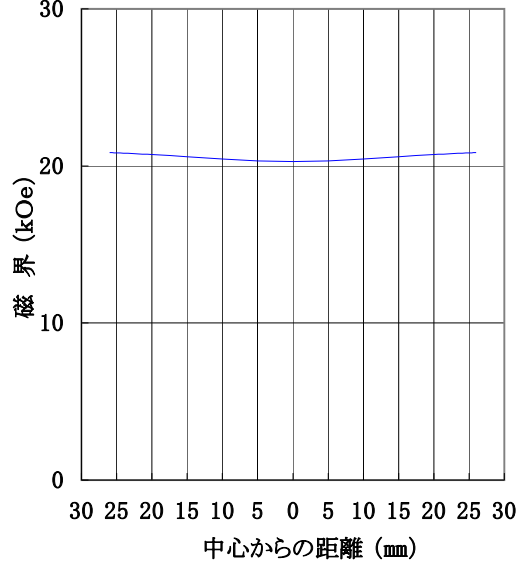
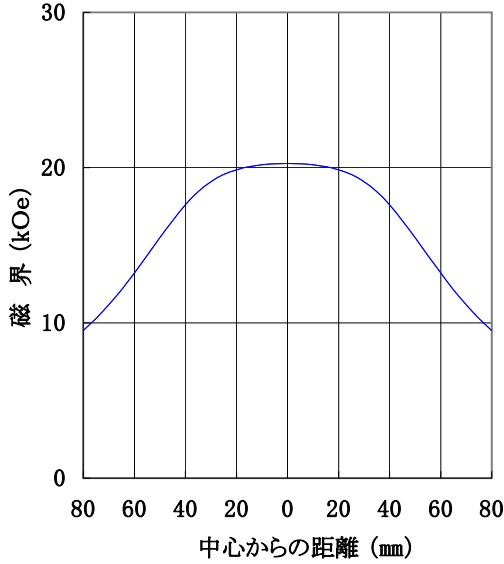


X形Wヨーク型 磁極固定電磁石 TM-WXF85.227-2010CoFe型

標準ポールチップ 参考データ
磁界分布特性曲線

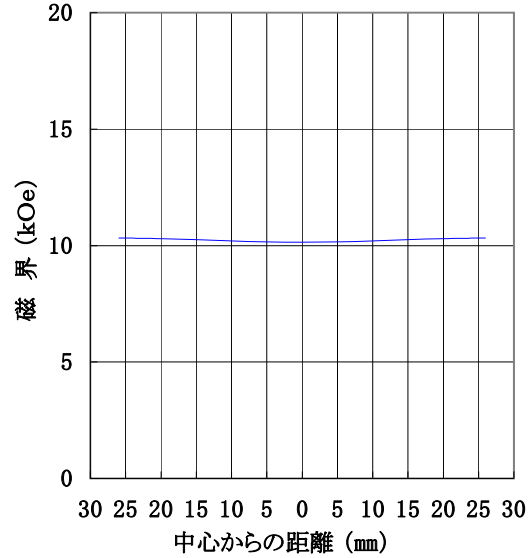
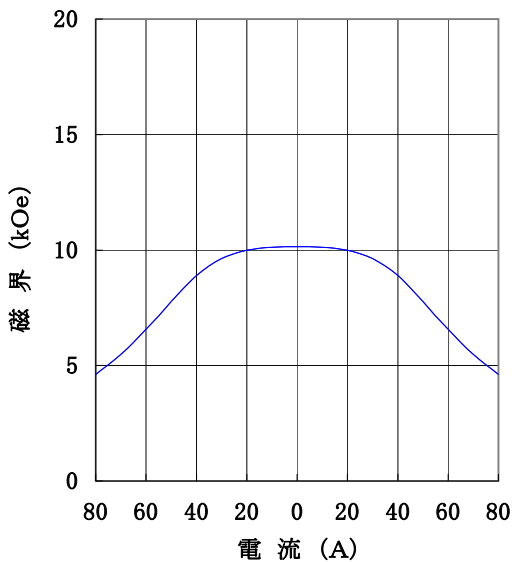
磁極直径 80mm φ
磁極間隔 52mm
電流 100A
磁極先端 パーマネンジュール
磁極間隙中心、磁極直径方向において

磁極直径 80mm φ
磁極間隔 52mm
電流 100A
磁極先端 パーマネンジュール
磁極直径中心、磁極間隙方向において



磁極直径 80mm φ
磁極間隔 52mm
磁極先端 パーマネンジュール
電流 41A
磁極間隙、磁極直径中心において

磁極直径 80mm φ
磁極間隔 52mm
磁極先端 パーマネンジュール
電流 41A
磁極直径、磁極間隙中心において



ホームページ アドレス <http://www.tamakawa.co.jp>
E-mail アドレス catalogs@tamakawa.co.jp

0611GA