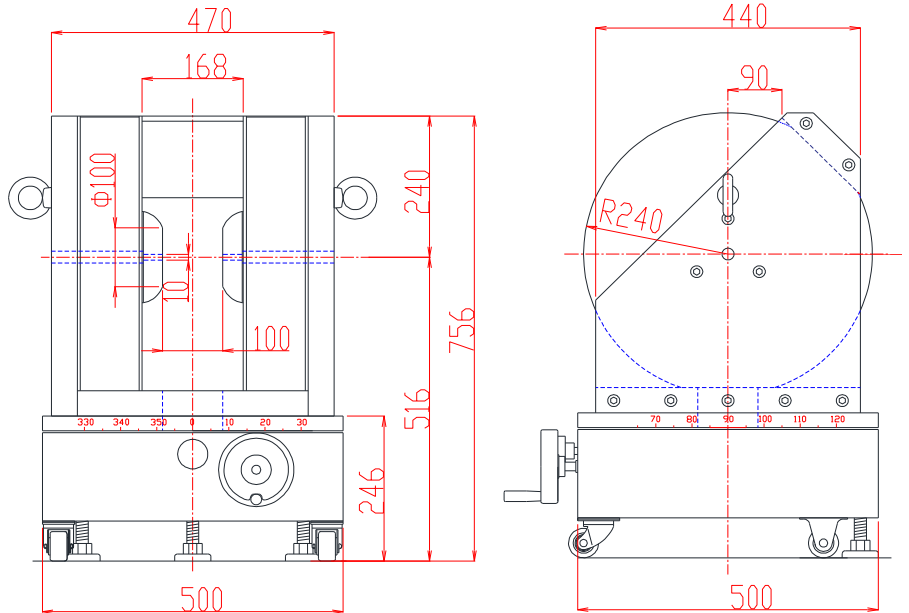


電磁石 TM-WTF101016MRC-056型

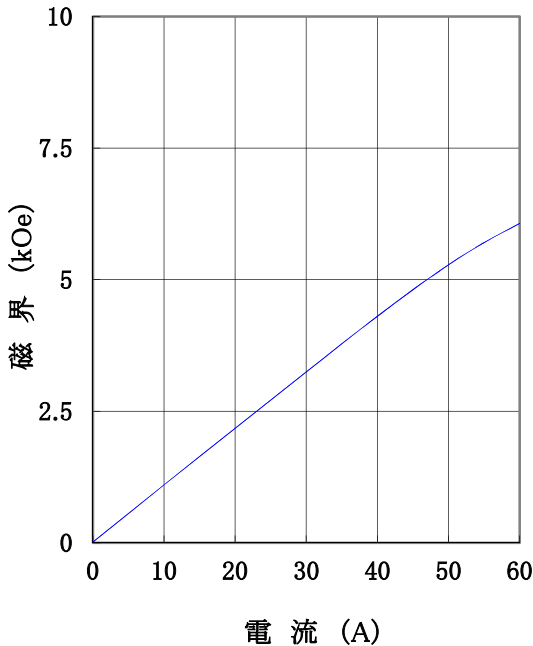
形状・寸法



仕様

I-H特性曲線

磁極直径 100mmφ (両側中心φ10孔)
 磁極間隔 100mm
 磁極間隙、磁極直径中心において



型 式 : 45° 傾斜変形扁平Wヨーク型
 磁 極 直 径 : 100 [mmφ] (両側中心φ10孔)
 (ポールチップ交換可能)
 磁 極 間 隔 : 100 [mm]
 コイル間隔 : 168^{±4} [mm]
 発 生 磁 界 : 5,000 [Oe] 以上
 電 流 : 60 [A]
 最 大 電 圧 : 55 [V] (内部コイル温度80℃にて)
 冷 却 方 式 : 水冷5L/分 (連続使用時)
 走 行 方 式 : キャスター走行
 重 量 : 電磁石本体 約410 [kg]
 走行台車 約120 [kg]
 総重量 約530 [kg]

主な営業品目

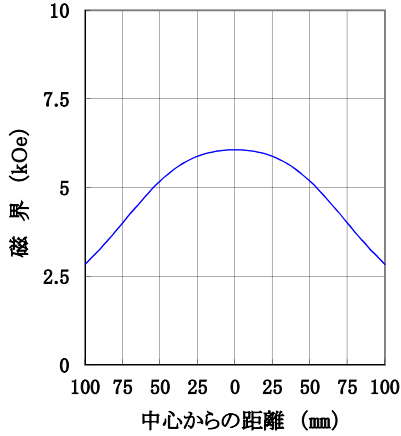
- 電磁石各種(Wヨーク型・YS型・その他特注応用型) ○ソレノイドコイル ○ヘルムホルツコイル ○超電導マグネット
- 振動試料型磁力計 ○磁気異方性トルク計 ○磁歪測定装置 ○BHトレーサー ○磁場中熱処理装置 ○磁場中成形油圧プレス
- 交流・直流各種定電流電源システム ○その他 磁界発生装置を用いた製造・測定システムの設計・製作・販売

ホームページアドレス <http://www.tamakawa.co.jp> E-mailアドレス home@tamakawa.co.jp

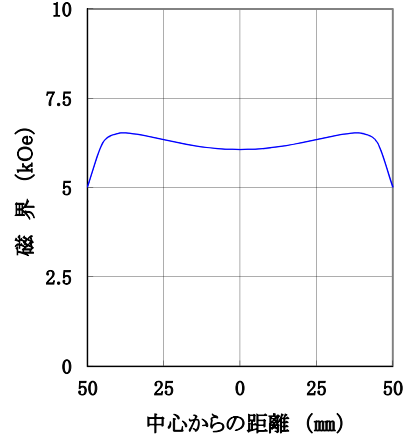
電磁石 TM-WTF 101016MRC-056型

標準ポールチップ 参考データ
磁界分布特性曲線

磁極直径 100mmφ(両側中心φ10孔)
磁極間隔 100mm
電流 60A
磁極間隙中心、磁極直径方向において



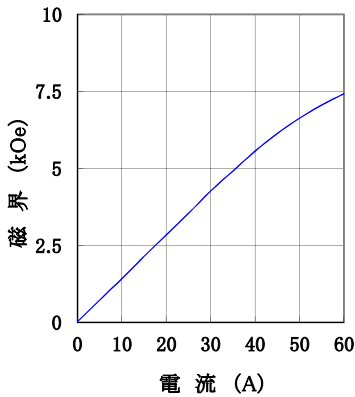
磁極直径 100mmφ(両側中心φ10孔)
磁極間隔 100mm
電流 60A
磁極直径中心、磁極間隙方向において



磁極直径 100mmφ
磁極間隔 80mm
電流 60A

I-H 特性曲線

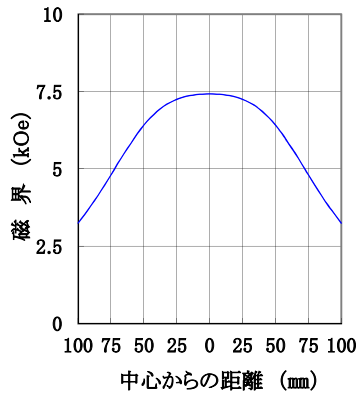
磁極間隙、磁極直径中心において



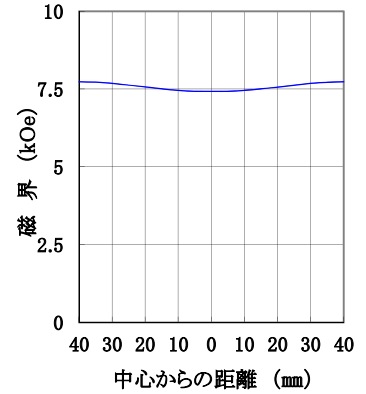
交換ポールチップ 参考データ
(オプションにより別途購入)

磁界分布特性曲線

磁極間隙中心、磁極直径方向において

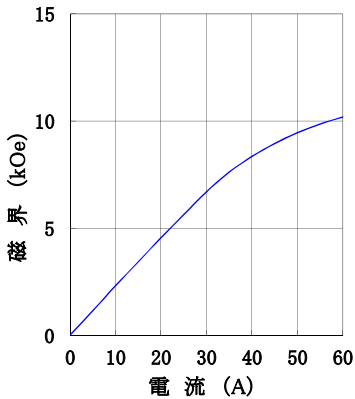


磁極直径中心、磁極間隙方向において

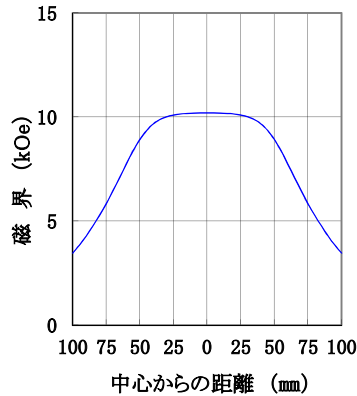


磁極直径 100mmφ
磁極間隔 50mm
電流 60A

磁極間隙、磁極直径中心において



磁極間隙中心、磁極直径方向において



磁極直径中心、磁極間隙方向において

