



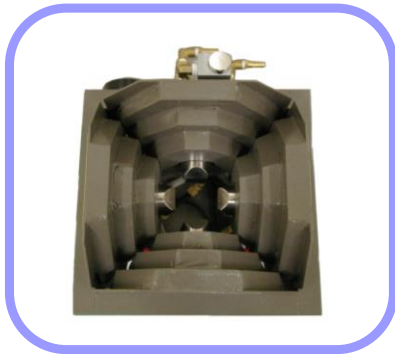
# 4極直流電磁石

## TM-WF 4 P 24-011.5型

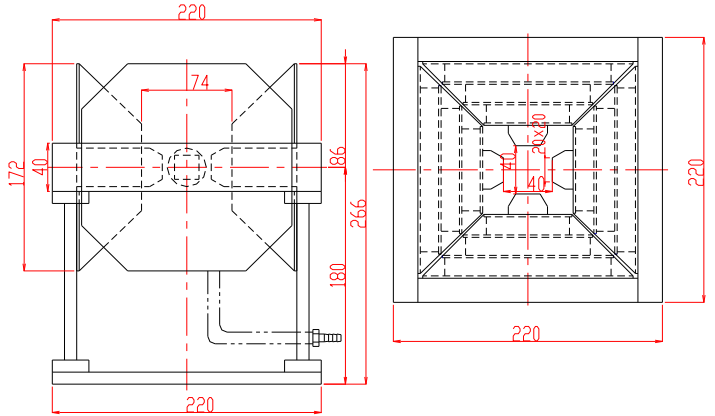
《 側面 》



《 上面 》



### 形状・寸法

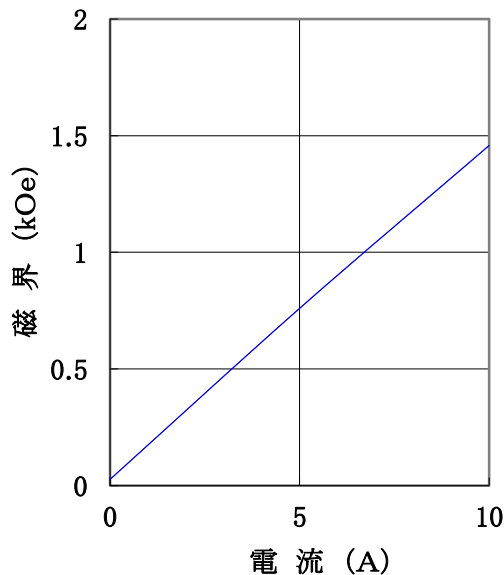


側面図

上面図

### I-H特性曲線

磁極直径 20mm×20mm  
 磁極間隔 40mm  
 前後磁極直径中心、前後磁極間隙中心  
 において前後コイルのみ通電時



### 仕 様

- 型 式 : 4極直流電磁石
- 磁 極 先 端 : 20mm×20mm
- 磁 極 間 隔 : 40 [mm]
- 90度間隔 : 4極
- コイル間隔 : 74±4 [mm]
- 発 生 磁 界 : 180度対向磁極2極1対間にて  
1,200 [Oe] 以上 (10A連続通電時)
- 電 流 : 10 [A] 連続通電可能 (2極1対にて)
- 最 大 電 圧 : 12 [V] 以下 (2極1対にて)
- 冷 却 方 式 : 水冷0.5 L/分 (連続使用時)
- 重 量 : 約30 [kg]

### 主な営業品目

- 電磁石各種(Wヨーク型・YS型・その他特注応用型)
- ソレノイドコイル
- ヘルムホルツコイル
- 振動試料型磁力計
- 磁気異方性トルク計
- 磁歪測定装置
- BHトレーサー
- 磁場中熱処理装置
- 磁場中成形油圧プレス
- 交流・直流各種定電流電源システム
- その他 磁界発生装置を用いた製造・測定システムの設計・製作・販売

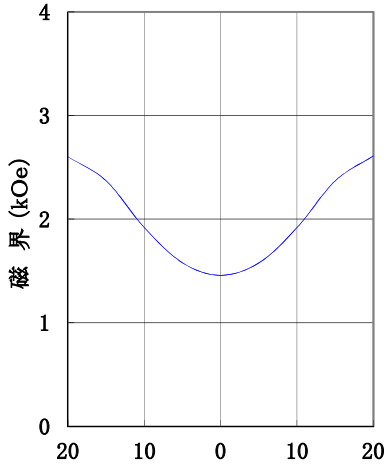
ホームページアドレス <http://www.tamakawa.co.jp> E-mailアドレス [catalogs@tamakawa.co.jp](mailto:catalogs@tamakawa.co.jp)



# 4極直流電磁石 TM-WF 4P 24-011.5型

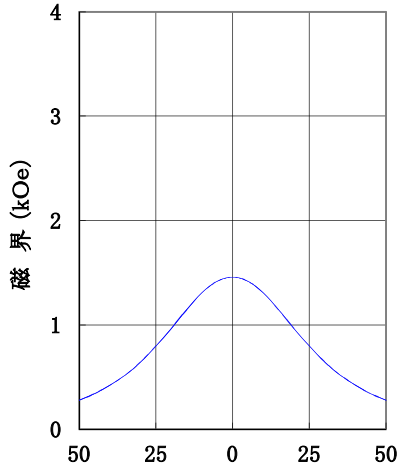
## 標準ポールチップ 参考データ 磁界分布特性曲線

磁極直径 20mm×20mm  
磁極間隔 40mm  
電流 10A  
前後磁極直径中心、前後磁極間隙前後方向において  
前後コイルのみ通電時



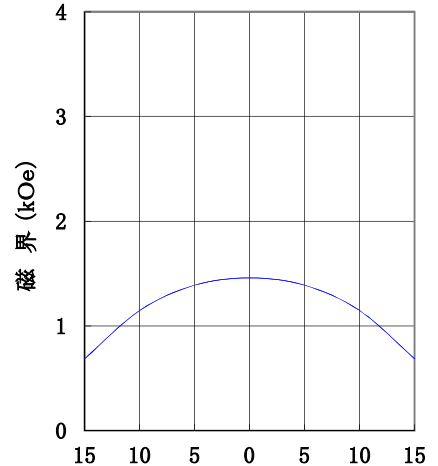
中心からの距離 (mm)

磁極直径 20mm×20mm  
磁極間隔 40mm  
電流 10A  
前後磁極間隙中心、前後磁極直径上下方向において  
前後コイルのみ通電時



中心からの距離 (mm)

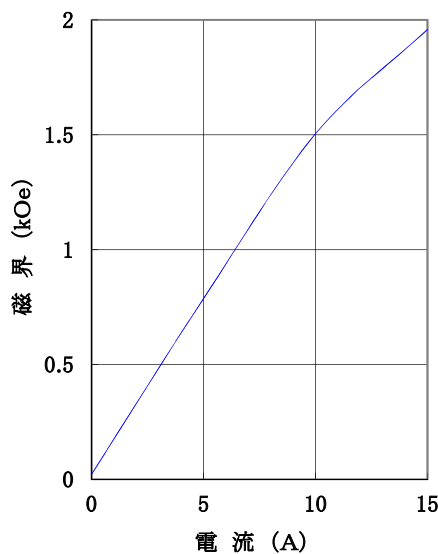
磁極直径 20mm×20mm  
磁極間隔 40mm  
電流 10A  
前後磁極間隙中心、前後磁極直径左右方向において  
前後コイルのみ通電時



中心からの距離 (mm)

## I-H 特性曲線

磁極直径 20mm×20mm  
磁極間隔 40mm  
電流 15A  
前後磁極直径中心、前後磁極間隙中心において  
前後コイルのみ通電時



ホームページ アドレス <http://www.tamakawa.co.jp>  
E-mail アドレス [catalogs@tamakawa.co.jp](mailto:catalogs@tamakawa.co.jp)

0412G0