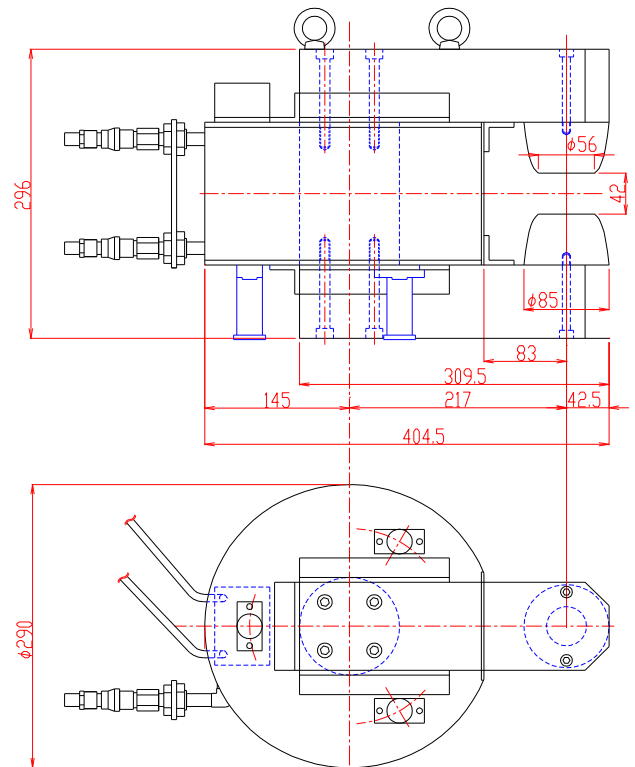
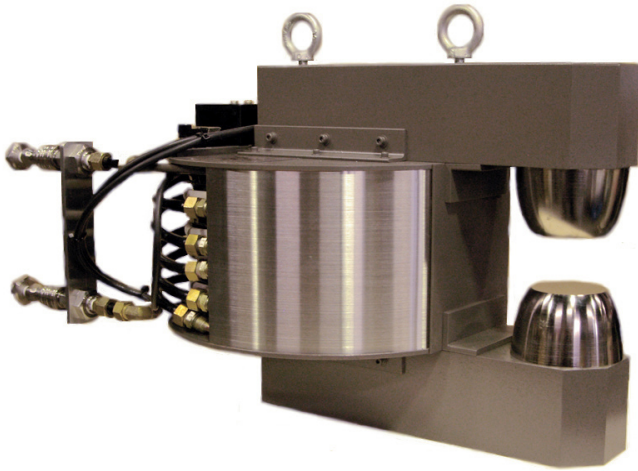


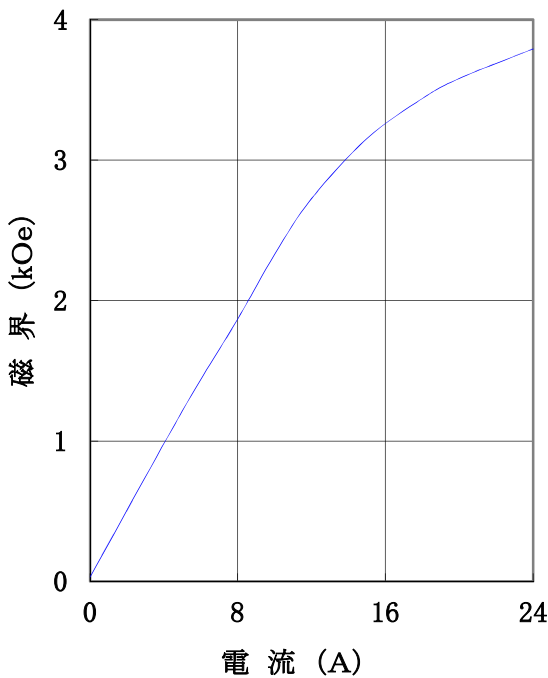
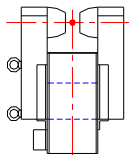
# 電磁石 TM-CF4314-032.4型

## 形状・寸法



## I-H特性曲線

磁極先端 56mm  
 磁極間隔 42mm  
 磁極直径中心、磁極間隙中心において



## 仕様

型式 : 電磁石  
 磁極直径 : 56mm φ  
 ポールチップ交換可能 : オプションにて  
 Dia40mm、Gap30mm、Hmax3kOe以上  
 磁極間隔 : 42 [mm] 固定  
 発生磁界 : 2,000 [Oe] 以上  
 電流 : 24 [A]  
 最大電圧 : 25 [V] (内部コイル温度80℃にて)  
 冷却方式 : 水冷1L/分 (連続使用可能)  
 重量 : 約100 [kg]

### 主な営業品目

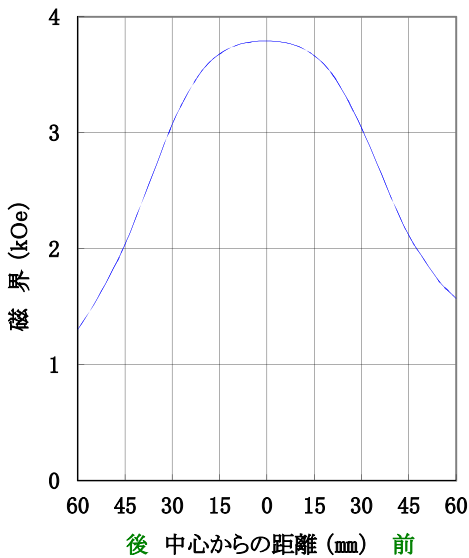
- 電磁石各種 (Wヨーク型・YS型・その他特注応用型)
- ソレノイドコイル
- ヘルムホルツコイル
- 超電導マグネット
- 振動試料型磁力計
- 磁気異方性トルク計
- 磁歪測定装置
- BHトレーサー
- 磁場中熱処理装置
- 磁場中成形油圧プレス
- 交流・直流各種定電流電源システム
- その他 磁界発生装置を用いた製造・測定システムの設計・製作・販売

ホームページアドレス <http://www.tamakawa.co.jp> E-mailアドレス [catalogs@tamakawa.co.jp](mailto:catalogs@tamakawa.co.jp)

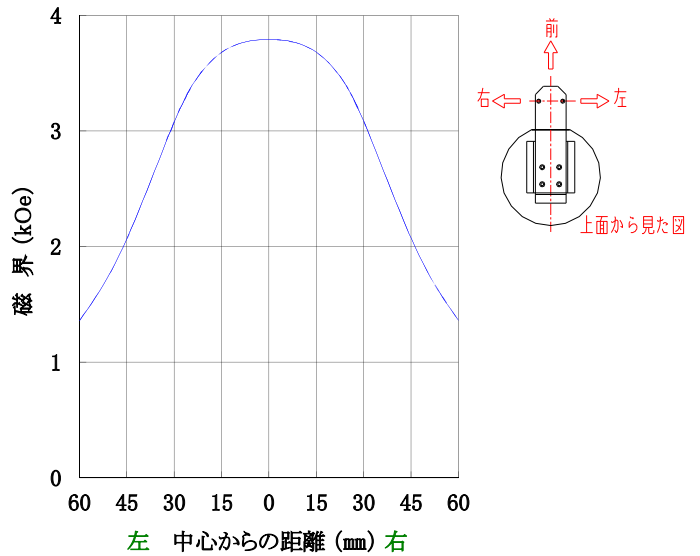
# 電磁石 TM-CF4314-032.4型

標準ポールチップ 参考データ  
磁界分布特性曲線

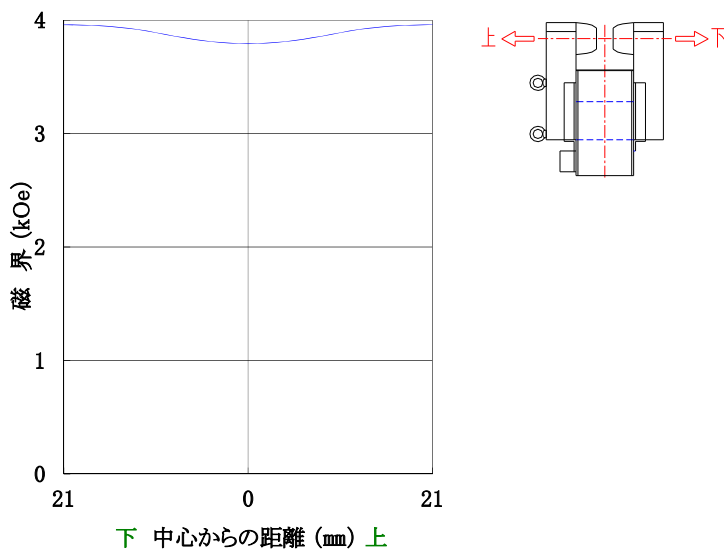
磁極直径 56mm  
磁極間隔 42mm  
電 流 24A  
磁極間隙中心、磁極直径前後方向において



磁極直径 56mm  
磁極間隔 42mm  
電 流 24A  
磁極間隙中心、磁極直径左右方向において



磁極直径 56mm  
磁極間隔 42mm  
電 流 24A  
磁極直径中心、磁極間隙上下方向において



ホームページ アドレス <http://www.tamakawa.co.jp>  
E-mail アドレス [catalogs@tamakawa.co.jp](mailto:catalogs@tamakawa.co.jp)

111120