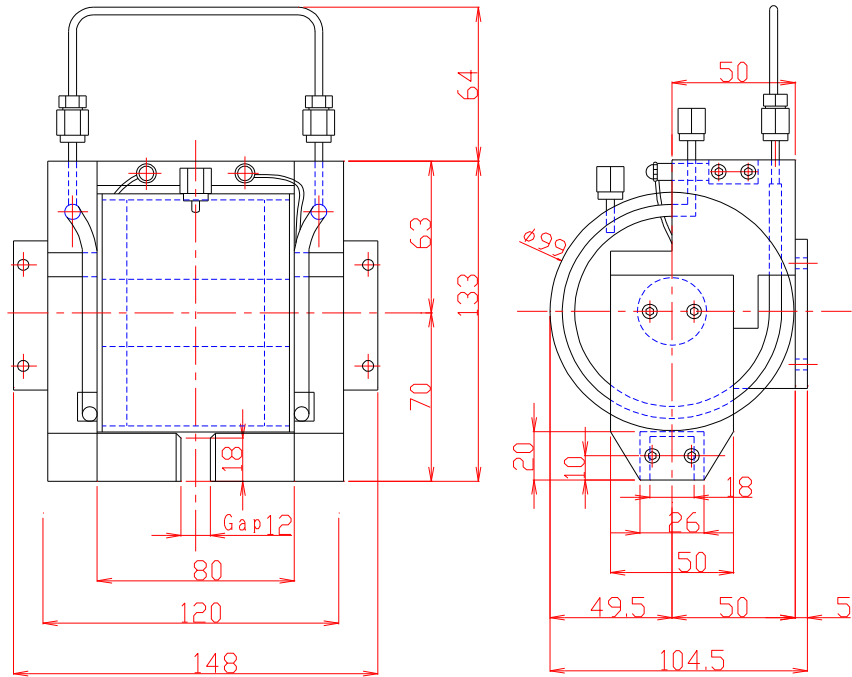
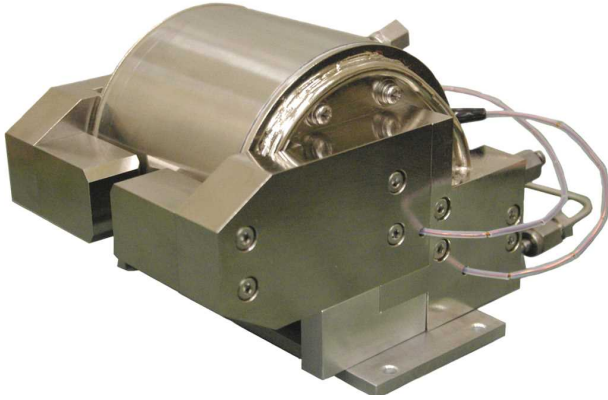


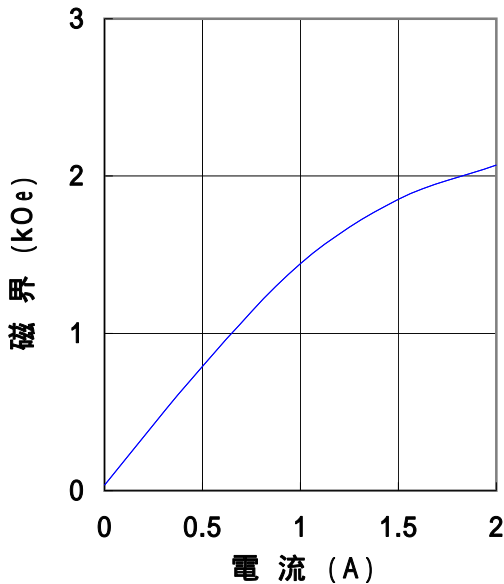
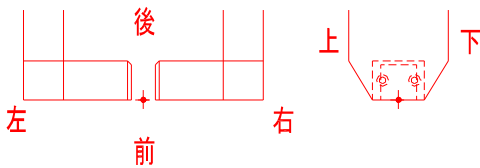
真空対応電磁石 TM - CF1.8 1.2 - 0 1.5 0 2 型

形状・寸法



I - H 特性曲線

磁極先端 1.8 mm × 1.8 mm
 磁極間隔 1.2 mm
 磁極前端中心、磁極間隙中心において



仕様

- 型式 : 電磁石
- 磁極先端 : 1.8 mm × 1.8 mm
- 磁極間隔 : 1.2 [mm] 固定
- 発生磁界 : 磁極間隙中心、磁極前端にて 1.5 kOe 以上
- 電流 : 2 [A]
- 最大電圧 : 30 [V] (内部コイル温度 80 にて)
- 冷却方式 : 水冷 0.15 L/分 (2 A 連続通電時)
(水圧 0.2 MPa 以上 0.5 MPa 以下 必要水温 25 以下の水道水)
- 絶縁抵抗 : 500 V にて 100 M 以上
- 使用場所 : 真空度 1×10^{-7} Torr 以下の真空チャンバー内
- 重量 : 約 7 [kg]

主な営業品目

電磁石各種 (Wヨーク型・Y S 型・その他特注応用型) ソレノイドコイル ヘルムホルツコイル 超電導マグネット
 振動試料型磁力計 磁気異方性トルク計 磁歪測定装置 BHトレーサー 磁場中熱処理装置 磁場中成形油圧プレス
 交流・直流各種定電流電源システム その他 磁界発生装置を用いた製造・測定システムの設計・製作・販売

ホームページアドレス <http://www.tamakawa.co.jp> E-mailアドレス home@tamakawa.co.jp

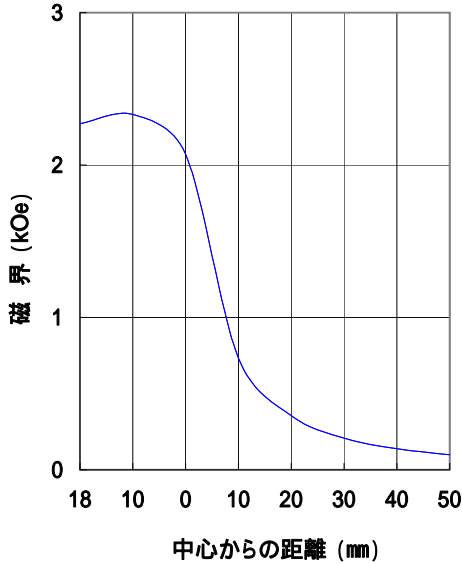
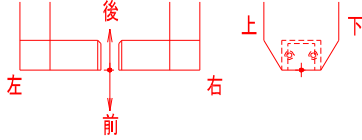


真空対応電磁石 TM-CF1.81.2-01.502型

標準ボールチップ 参考データ 磁界分布特性曲線

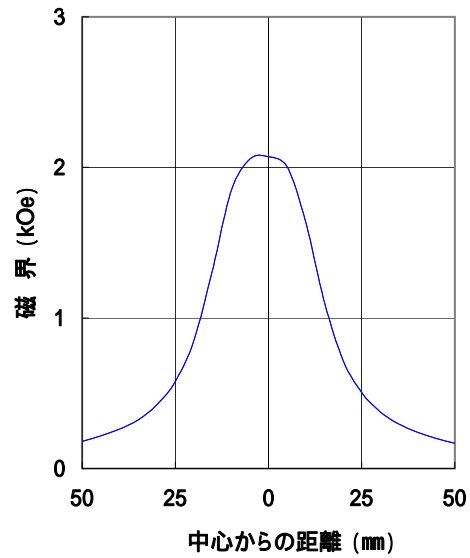
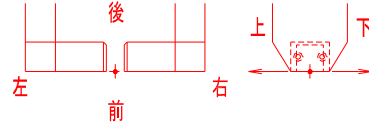
磁極先端 18mm × 18mm
磁極間隔 12mm
電流 2A

磁極前端中心、磁極先端前後方向において



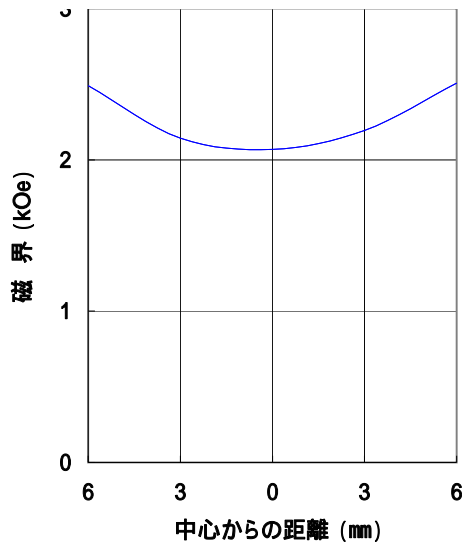
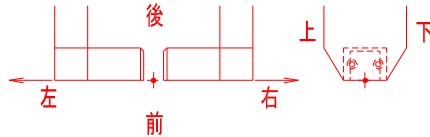
磁極先端 18mm × 18mm
磁極間隔 12mm
電流 2A

磁極前端中心、磁極先端上下方向において



磁極先端 18mm × 18mm
磁極間隔 12mm
電流 2A

磁極前端中心、磁極間隙左右方向において



ホームページ アドレス <http://www.tamakawa.co.jp>
E-mail アドレス home@tamakawa.co.jp

ZYV