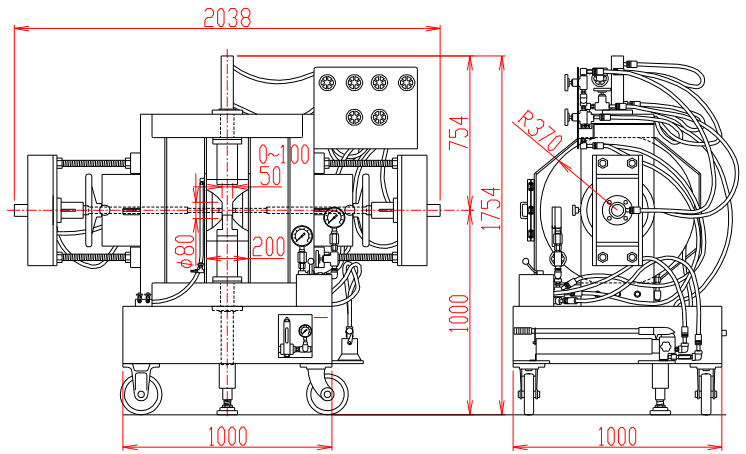
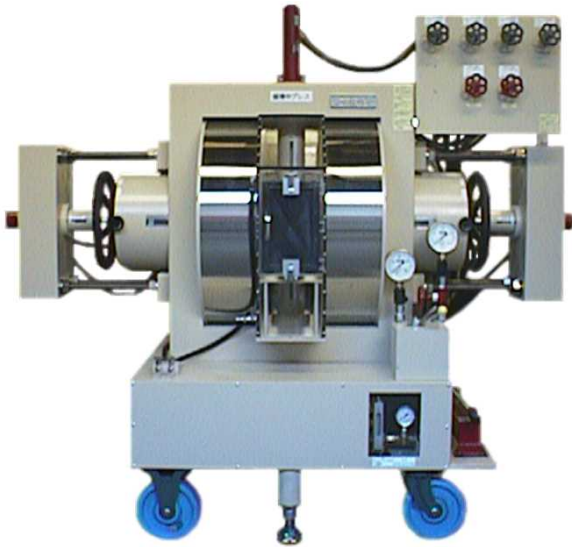




TAMAKAWA.

# 磁場中成形油圧プレス 手動型 TM-MPH8520B-HV10TM型

## 形状・寸法



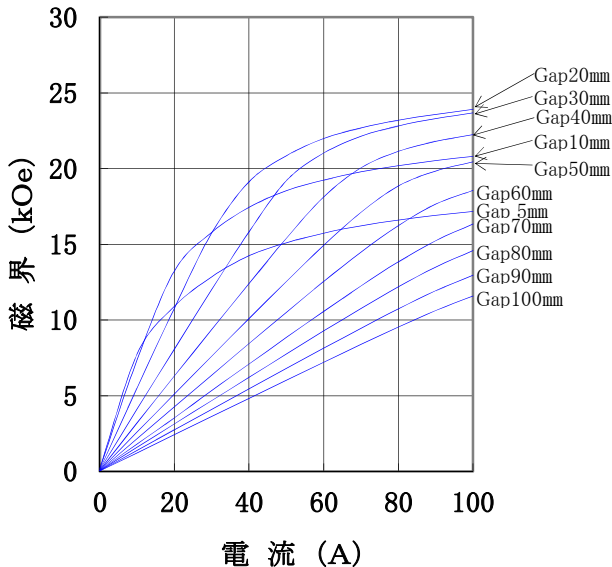
## 仕様

型式：Wヨーク型横磁場  
磁場直交上側、下側プレス

※ガス置換ボックスはオプションです。

### I-H特性曲線

磁極直径 80mmφ (中心20mmφ孔)  
磁極間隔 0~100mm両可変  
磁極間隙、磁極直径中心において



### 電磁石

ポール材質：パーメンジュール使用  
磁極直径：80 [mmφ] 両側中心20mmφ孔  
(ポールチップ交換可能)  
磁極間隔：0~100 [mm] 両可変  
コイル間隔：200±4 [mm]  
発生磁界：20,000 [Oe] 以上  
(Gap50mmにて)  
電流：100 [A]  
最大電圧：80 [V] (内部コイル温度70℃にて)  
冷却方式：水冷12L/分 (連続使用時)  
走行方式：キャスター走行

### 油圧プレス

プレス方向：磁場方向と直交方向上側、下側  
磁場方向と平行方向左側、右側4軸  
プレス圧力：7 [t]  
プレスストローク：上側と下側 150 [mm]  
左側と右側 50 [mm]  
油圧方式：手動ポンプによる加圧  
ポンプ：複動シリンダ用手動ポンプ  
シリンダ：複動シリンダ  
ロード：シリンダピストンネジ直結  
金型据置台：電磁石コイル間隔内で下ヨーク上面に  
固定、金型を据え置くために使用  
長さ、径は金型に合わせ別途指定  
(金型は含みません)  
総重量：約3,000 [kg]

### 主な営業品目

- 電磁石各種 (Wヨーク型・YS型・その他特注応用型)
- ソレノイドコイル
- ヘルムホルツコイル
- 超電導マグネット
- 振動試料型磁力計
- 磁気異方性トルク計
- 磁歪測定装置
- BHトレーサー
- 磁場中熱処理装置
- 磁場中成形油圧プレス
- 交流・直流各種定電流電源システム
- その他 磁界発生装置を用いた製造・測定システムの設計・製作・販売

ホームページアドレス <http://www.tamakawa.co.jp> E-mailアドレス [catalogs@tamakawa.co.jp](mailto:catalogs@tamakawa.co.jp)

株式会社 玉川製作所

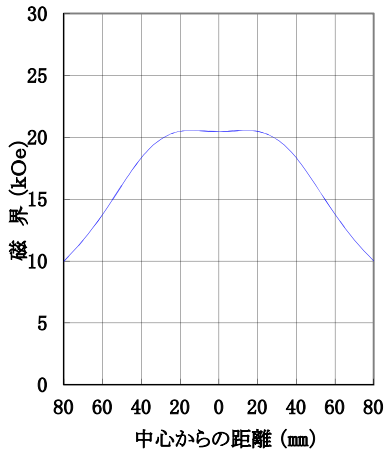
〒982-0014 仙台市太白区大野田3丁目10-19  
電話 022(247)5671(代) FAX 022(249)3648



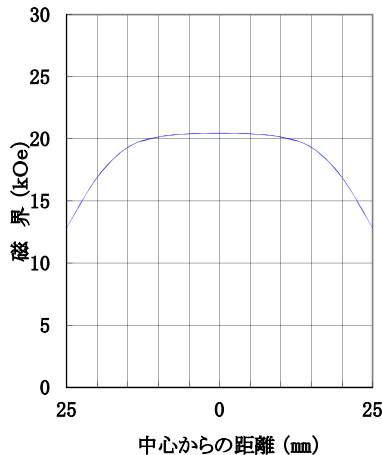
磁場中成形油圧プレス 手動型 TM-MPH8520B-HV10TM型

標準ポールチップ 参考データ  
磁界分布特性曲線

磁極直径 80mmφ(中心20mmφ孔)  
磁極間隔 50mm(0~100mm両可変)  
電流 100A  
磁極間隙中心、磁極直径方向において  
(ポールチップ:パーメンジュール使用)



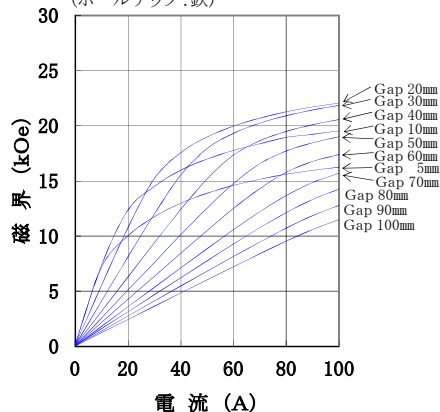
磁極直径 80mmφ(中心20mmφ孔)  
磁極間隔 50mm(0~100mm両可変)  
電流 100A  
磁極直径中心、磁極間隙方向において  
(ポールチップ:パーメンジュール使用)



交換ポールチップ 参考データ  
(オプションにより別途購入)

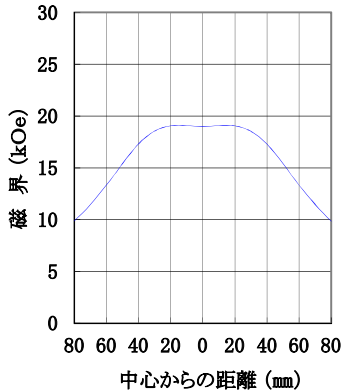
I-H 特性曲線

磁極直径 80mmφ(中心20mmφ孔)  
磁極間隔 0~100mm両可変  
磁極間隙、磁極直径中心において  
(ポールチップ:鉄)

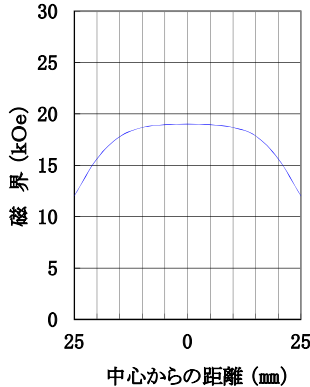


磁界分布特性曲線

磁極直径 80mmφ(中心20mmφ孔)  
磁極間隔 50mm(0~100mm両可変)  
電流 100A  
磁極間隙中心、磁極直径方向において  
(ポールチップ:鉄)



磁極直径 80mmφ(中心20mmφ孔)  
磁極間隔 50mm(0~100mm両可変)  
電流 100A  
磁極直径中心、磁極間隙方向において  
(ポールチップ:鉄)



ホームページ アドレス <http://www.tamakawa.co.jp>  
E-mail アドレス [catalogs@tamakawa.co.jp](mailto:catalogs@tamakawa.co.jp)

ZZU