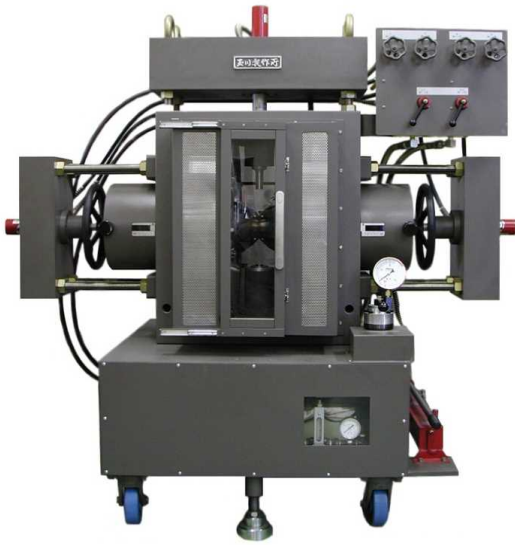


磁場中成形油圧プレス

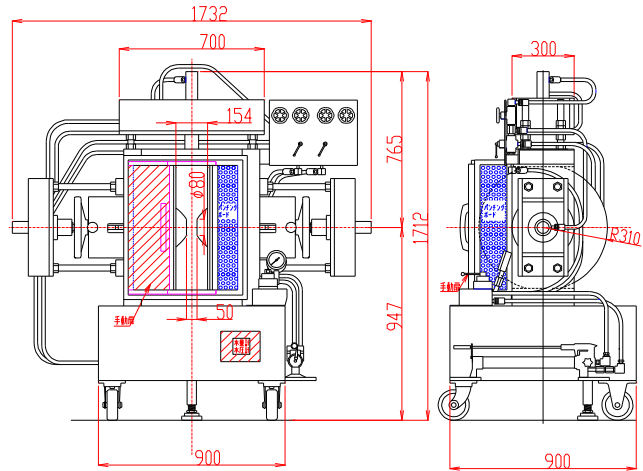
手動型 TM-MPH8515-HV10 TM型

形状・寸法

《正面扉オープン時》



※正面安全扉はオプションです。



仕様

型式 : Wヨーク型横磁場
磁場直交上側、下側プレス
磁場平行左側、右側プレス

電磁石

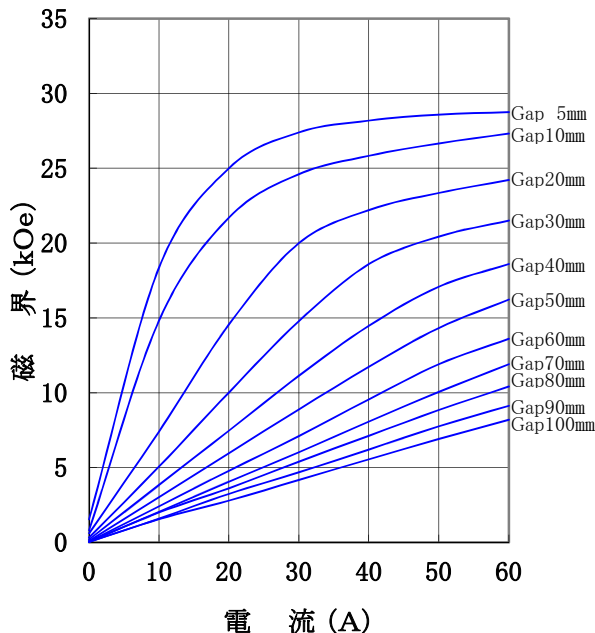
磁極直径 : 80 [mmφ] 両側中心
(ポールチップ交換可能)
磁極間隔 : 2~100 [mm] 両可変
コイル間隔 : 154 \pm 4 [mm]
発生磁界 : 16,000 [Oe] 以上
(Gap 50mmにて)
均一度 : 磁極間隔50mmにおいて中心20mmφ内にて
±1%以内 (孔なし磁極)
電流 : 60 [A]
最大電圧 : 80 [V] (内部コイル温度70℃にて)
冷却方式 : 水冷6L/分 (連続使用時)

油圧プレス

プレス方向 : 磁場方向と直交方向 上側、下側プレス
磁場方向と平行方向 左側、右側プレス
プレス圧力 : 7 [t]
プレスストローク : 上側と下側150 [mm]
左側と右側 50 [mm]
油圧方式 : 手動ポンプによる加圧
ポンプ : 複動シリンダ用手動ポンプ
シリンダ : 複動シリンダ
ロッド : シリンダピストンネジ直結
金型据置台 : 電磁石コイル間隔内で下ヨーク上面に
固定、金型を据置くために使用
長さ、径は金型に合わせ別途指定
(金型は含みません)
総重量 : 約1,800 [kg]

I-H特性曲線

磁極直径 80mmφ (孔なし磁極)
磁極間隔 2~100mm両可変
磁極間隙、磁極直径中心において



中心20mmφ孔データは裏面にあります

主な営業品目

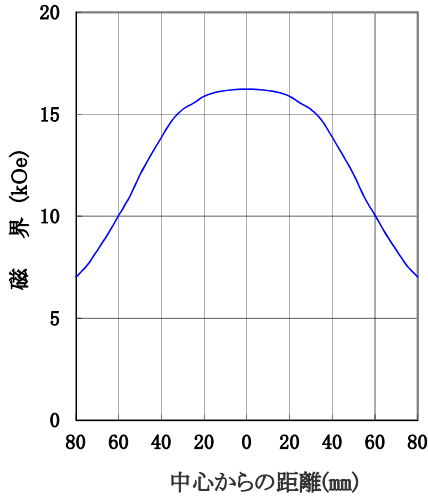
- 電磁石各種 (Wヨーク型・YS型・その他特注応用型)
- ソレノイドコイル
- ヘルムホルツコイル
- 超電導マグネット
- 振動試料型磁力計
- 磁気異方性トルク計
- 磁歪測定装置
- BHトレーサー
- 磁場中熱処理装置
- 磁場中成形油圧プレス
- 交流・直流各種定電流電源システム
- その他 磁界発生装置を用いた製造・測定システムの設計・製作・販売

ホームページアドレス <http://www.tamakawa.co.jp> E-mailアドレス home@tamakawa.co.jp

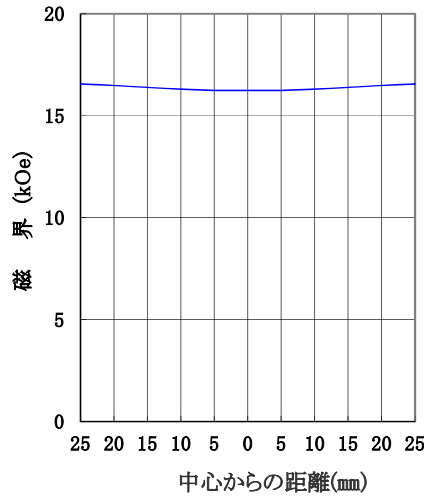
磁場中成形油圧プレス 手動型 TM-MPH8515-HV10TM型

標準ポールチップ 参考データ 磁界分布特性曲線

磁極直径 80mm(孔なし)
磁極間隔 50mm
電流 60A
磁極間隙中心、磁極直径方向において



磁極直径 80mmφ(孔なし)
磁極間隔 50mm
電流 60A
磁極直径中心、磁極間隙方向において



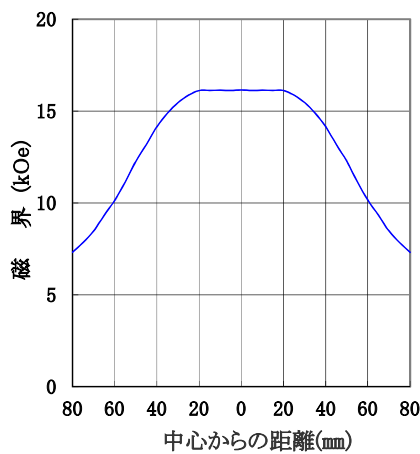
磁場直交上側、下側2軸プレス参考写真



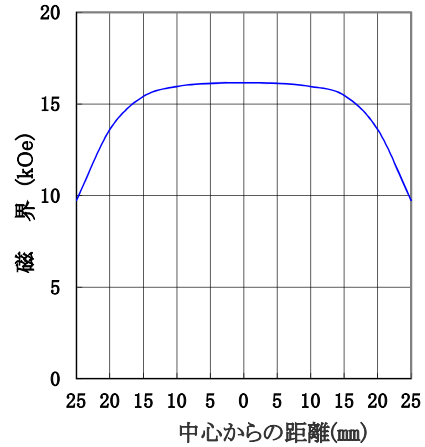
中心20mmφ孔磁極 データ

磁極直径 80mmφ(中心20mmφ孔)
磁極間隔 50mm
電流 60A
磁極間隙中心、磁極直径方向において

磁界分布特性曲線



磁極直径 80mmφ(中心20mmφ孔)
磁極間隔 50mm
電流 60A
磁極直径中心、磁極間隙方向において



I-H 特性曲線

磁極直径 80mmφ(中心20mmφ孔)
磁極間隔 2~100mm両可変
磁極間隙、磁極直径中心において

