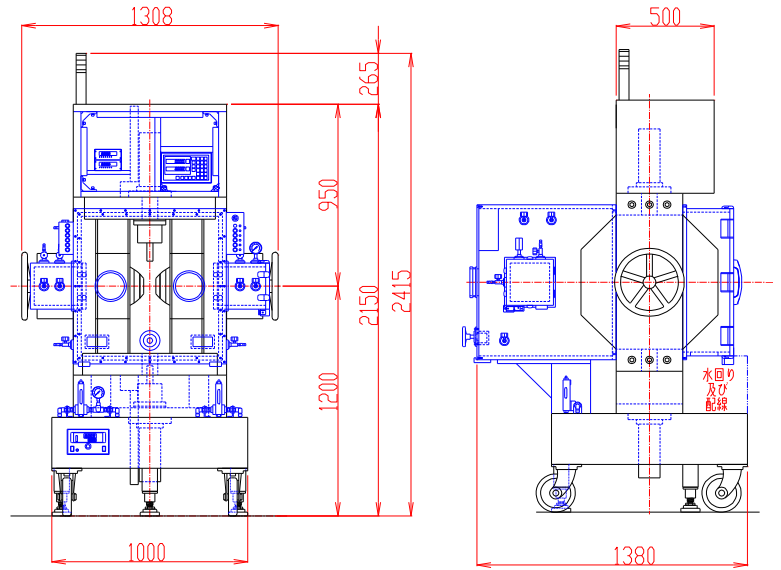
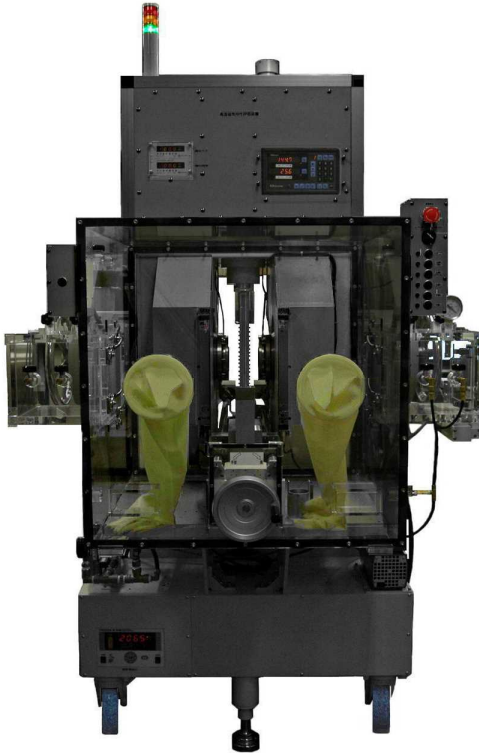


磁場中成形油圧プレス

TM-MPH8130-20A2TE型

形状・寸法



仕様

型式 : Wヨーク型横磁場

電磁石

ポール材質 : パーメンジュール使用
 磁極直径 : 80 [mmφ]
 (ポールチップ交換可能)
 磁極間隔 : 0~100 [mm] 両可変
 コイル間隔 : 204±4 [mm]
 発生磁界 : 30,000 [Oe] 以上 (Gap 10mmにて)
 15,000 [Oe] 以上 (Gap 62mmにて)
 電流 : 60 [A]
 最大電圧 : 100 [V] 以下 (内部コイル温度80℃にて)
 冷却方式 : 水冷10L/分 (連続使用時)

油圧プレス

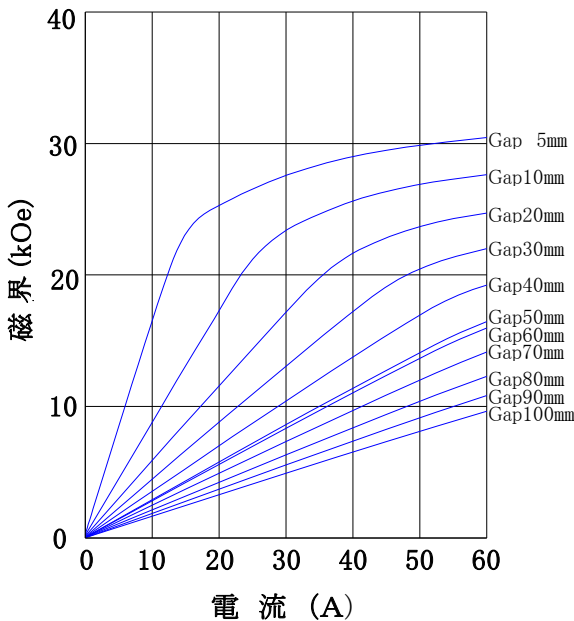
プレス方向 : 磁場方向と直交方向 上側、下側プレス
 プレス圧力 : 20 [t]
 プレスストローク : 上側と下側100 [mm]
 油圧方式 : 電動油圧ポンプによる加圧
 ポンプ : 複動シリンダ用電動ポンプ
 シリンダ : 複動シリンダ
 ロッド : シリンダピストンネジ直結
 オプション : ガスフローボックス (アクリル製)
 金型搬送機構 (手動ハンドル式)
 直流BHトレーサーシステム
 (200℃高温測定対応)

グローブボックス

酸素濃度 : 1%
 重量 : 約3,250 [kg] (グローボックス含む)

I-H特性曲線

磁極直径 80mmφ
 磁極間隔 0~100mm両可変
 磁極先端 パーメンジュール
 磁極間隙、磁極直径中心において



主な営業品目

- 電磁石各種 (Wヨーク型・YS型・その他特注応用型) ○ソレノイドコイル ○ヘルムホルツコイル ○超電導マグネット
- 振動試料型磁力計 ○磁気異方性トルク計 ○磁歪測定装置 ○BHトレーサー ○磁場中熱処理装置 ○磁場中成形油圧プレス
- 交流・直流各種定電流電源システム ○その他 磁界発生装置を用いた製造・測定システムの設計・製作・販売

ホームページアドレス <http://www.tamakawa.co.jp> E-mailアドレス home@tamakawa.co.jp

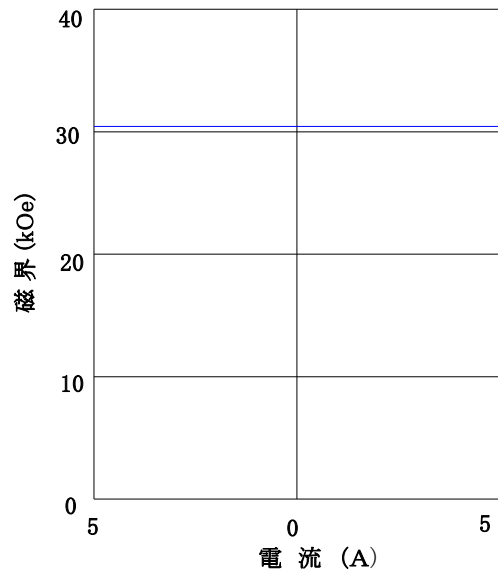
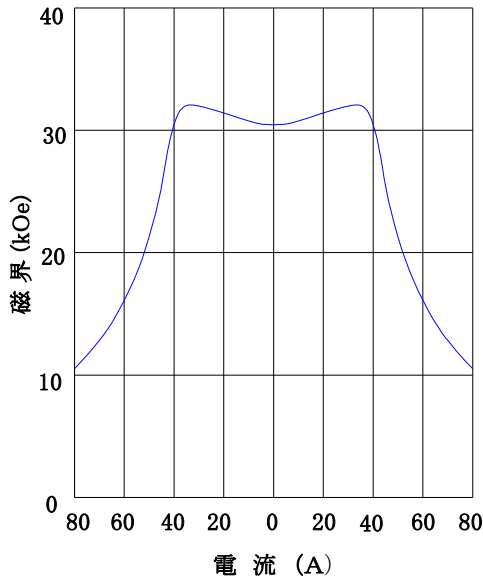


磁場中成形油圧プレス TM-MPH8130-20A2TE型

標準ポールチップ 参考データ 磁界分布特性曲線

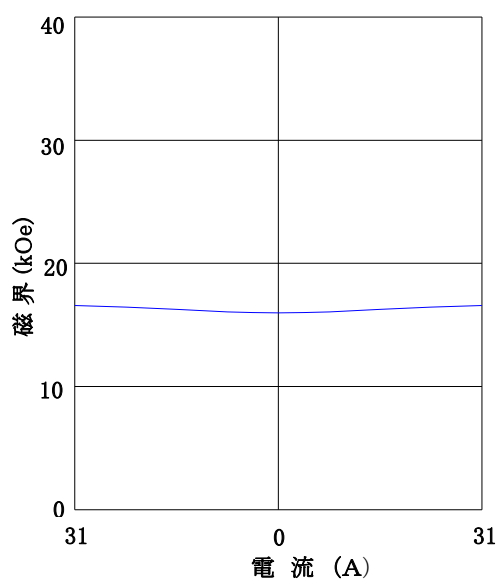
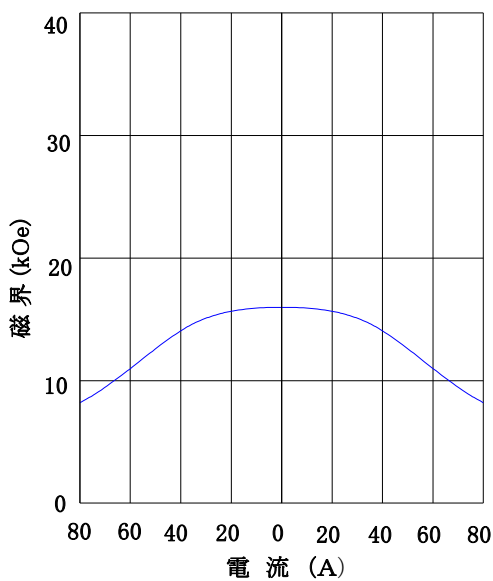
磁極直径 80mm φ
磁極間隔 10mm
電流 60A
磁極先端 パーマンジュール
磁極間隙中心、磁極直径方向において

磁極直径 80mm φ
磁極間隔 10mm
電流 60A
磁極先端 パーマンジュール
磁極直径中心、磁極間隙方向において



磁極直径 80mm φ
磁極間隔 62mm
電流 60A
磁極先端 パーマンジュール
磁極間隙中心、磁極直径方向において

磁極直径 80mm φ
磁極間隔 62mm
電流 60A
磁極先端 パーマンジュール
磁極間隙中心、磁極直径方向において



ホームページ アドレス <http://www.tamakawa.co.jp>
E-mail アドレス home@tamakawa.co.jp

111940