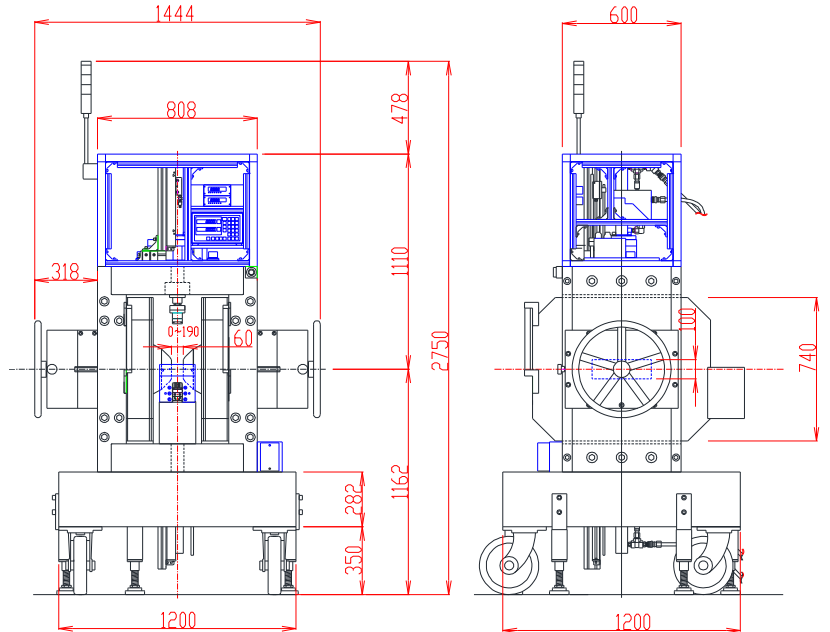
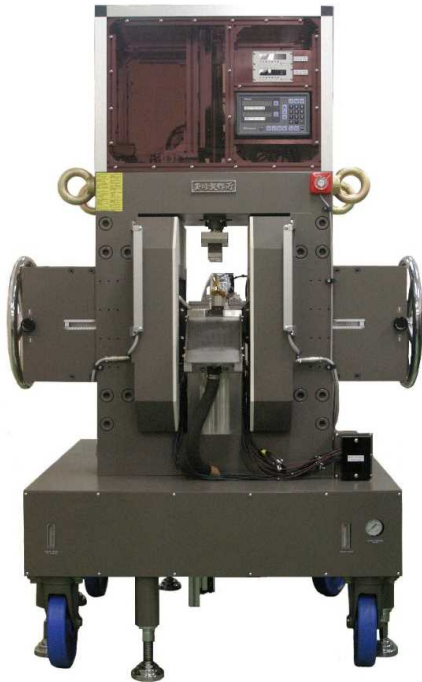




# 磁場中成形油圧プレス TM-MPH10×30,6,16-10A2TE-STB型

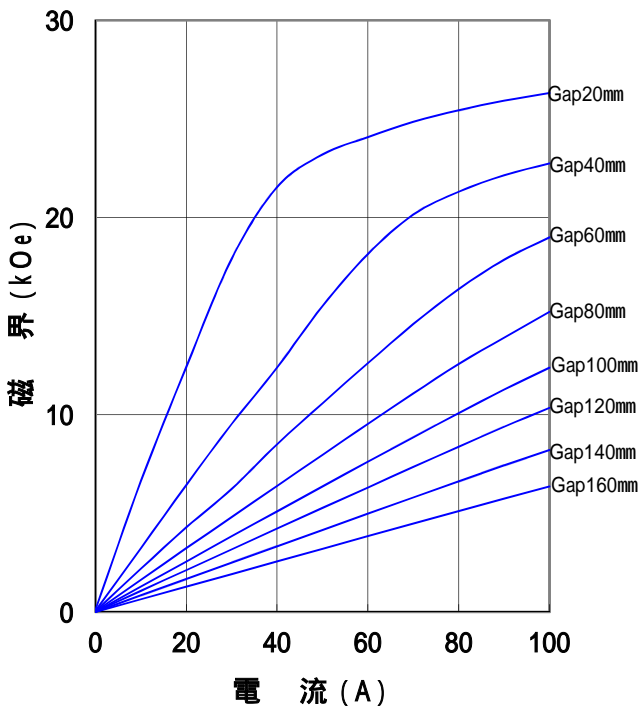
## 形状・寸法



## 仕様

### I - H特性曲線

磁極表面 縦100mm×奥行300mm  
磁極間隔 0～190mm両可変  
磁極中心において



型式 : Wヨーク型 両可変式 横磁場

### 電磁石

磁極表面 : 縦100mm×奥行300mm  
(磁極先端交換可能)

磁極間隔 : 0～190 [mm] 両可変

コイル間隔 : 244±4 [mm]

発生磁界 : 磁極間隔60mm、中心縦50mm 奥行240mm  
間隔50mm内にて16kOe以上

均一度 : 中心縦50mm 奥行240mm 間隔50mm内にて  
±3%以内

電流 : 100 [A]

最大電圧 : 240 [V] 以下

(コイル温度80℃ 電流0から100Aを4秒以内で立上げ時)

冷却方式 : 電磁石冷却用

通電率25%にて使用時 水冷8L/分

通電率15%にて使用時 水冷4.5L/分

走行方式 : キャスター走行

### 油圧プレス

プレス方向 : 磁場方向と直角方向 上側下側2軸プレス

プレス圧力 : 70 [MPa]

プレスストローク : 上側と下側 各250 [mm]

油圧方式 : コンピュータ制御装置による電動油圧システム

ポンプ : 電動ポンプ

シリンダ : 複動シリンダ

総重量 : 約4,800 [kg]

### 主な営業品目

電磁石各種(Wヨーク型・Y S型・その他特注応用型) ソレノイドコイル ヘルムホルツコイル 超電導マグネット  
振動試料型磁力計 磁気異方性トルク計 磁歪測定装置 BHトレーサー 磁場中熱処理装置 磁場中成形油圧プレス  
交流・直流各種定電流電源システム その他 磁界発生装置を用いた製造・測定システムの設計・製作・販売

ホームページアドレス <http://www.tamakawa.co.jp> E-mailアドレス [home@tamakawa.co.jp](mailto:home@tamakawa.co.jp)



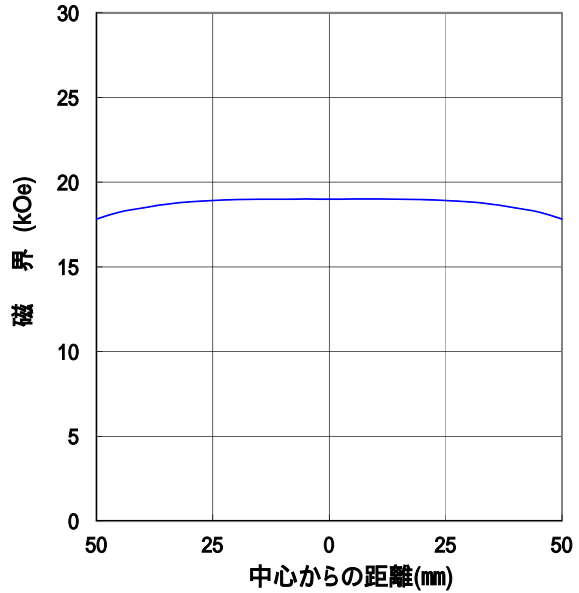
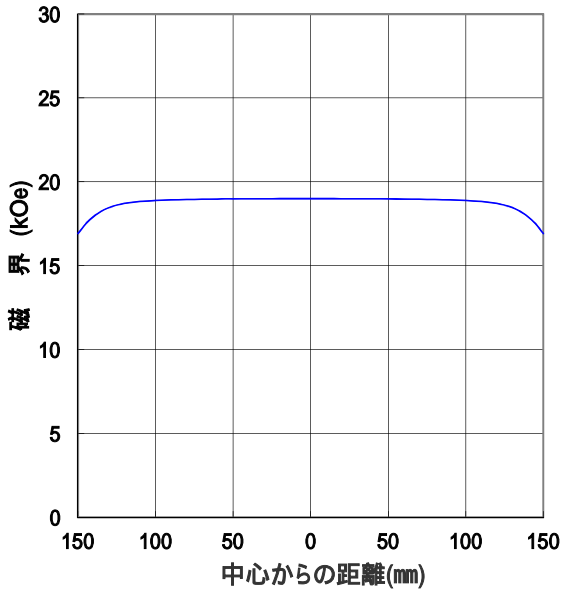
# 磁場中成形油圧プレス

## TM-MPH10×30,6,16-10A2TE-STB型

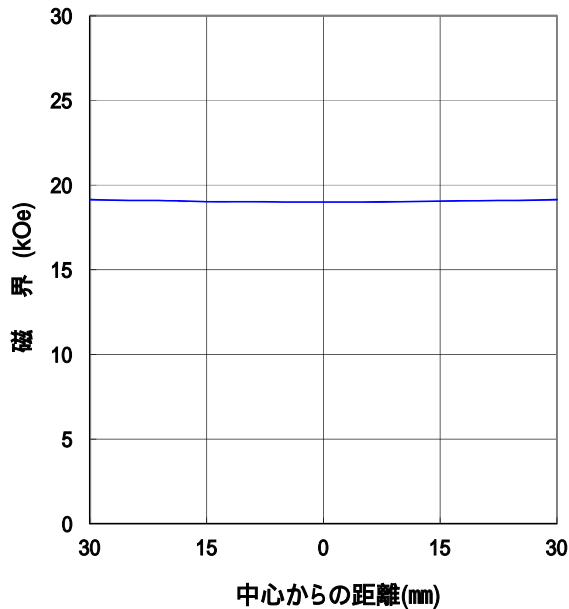
### 標準ボールチップ 参考データ 磁界分布特性曲線

磁極表面 縦100mm×奥行300mm  
磁極間隔 60mm  
電 流 100A  
磁極前後方向において

磁極表面 縦100mm×奥行300mm  
磁極間隔 60mm  
電 流 100A  
磁極上下方向において



磁極表面 縦100mm×奥行300mm  
磁極間隔 60mm  
電 流 100A  
磁極左右方向において



ホームページ アドレス <http://www.tamakawa.co.jp>  
E-mail アドレス [home@tamakawa.co.jp](mailto:home@tamakawa.co.jp)

071470