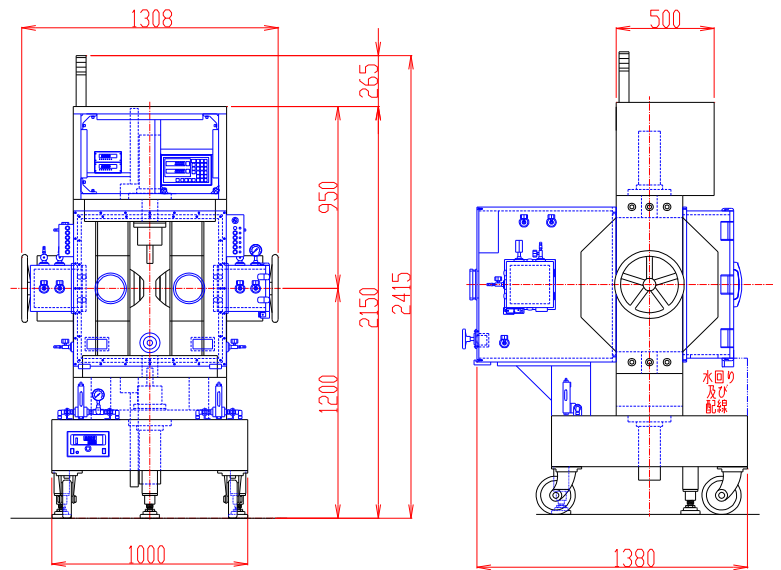
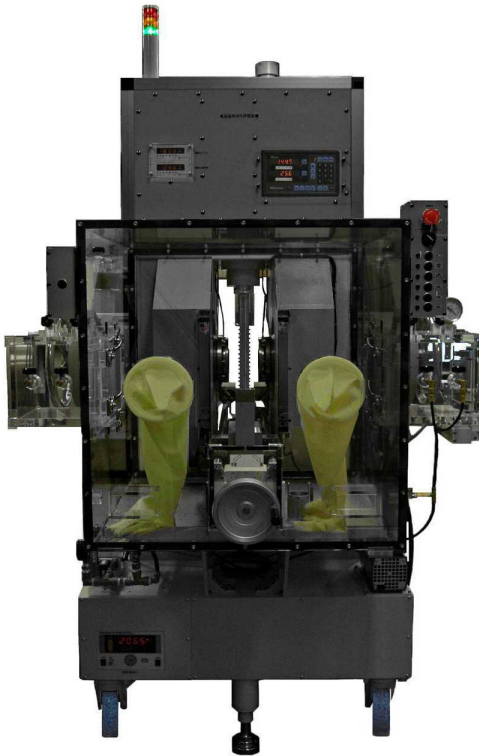


磁場中成形油圧プレス

TM-MPH8130-20A2TE型

形状・寸法



仕様

型式 : Wヨーク型横磁場

電磁石

ポール材質 : パーメンジュール使用
 磁極直径 : 80 [mm]
 (ポールチップ交換可能)
 磁極間隔 : 0 ~ 100 [mm] 両可変
 コイル間隔 : 204 ± 4 [mm]
 発生磁界 : 30,000 [Oe] 以上 (Gap 10mmにて)
 15,000 [Oe] 以上 (Gap 6mmにて)
 電流 : 60 [A]
 最大電圧 : 100 [V] 以下 (内部コイル温度 80 にて)
 冷却方式 : 水冷 10 L / 分 (連続使用時)

油圧プレス

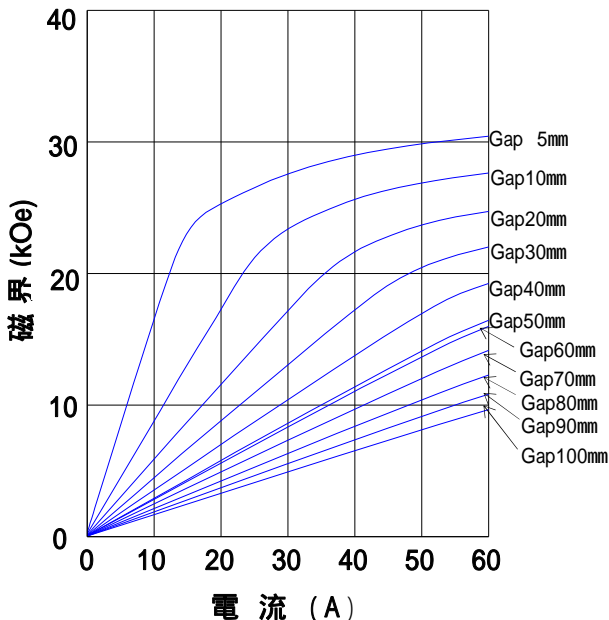
プレス方向 : 磁場方向と直交方向 上側、下側プレス
 プレス圧力 : 20 [t]
 プレスストローク : 上側と下側 100 [mm]
 油圧方式 : 電動油圧ポンプによる加圧
 ポンプ : 複動シリンダ用電動ポンプ
 シリンダ : 複動シリンダ
 ロック : シリンダピストンネジ直結
 オプション : ガスフローボックス (アクリル製)
 金型搬送機構 (手動ハンドル式)
 直流BHトレーサーシステム
 (200 高温測定対応)

グローブボックス

酸素濃度 : 1 %
 重量 : 約 3,250 [kg] (グローボックス含む)

I - H特性曲線

磁極直径 80 mm
 磁極間隔 0 ~ 100 mm 両可変
 磁極先端 パーメンジュール
 磁極間隔、磁極直径中心において



主な営業品目

電磁石各種 (Wヨーク型・YS型・その他特注応用型) ソレノイドコイル ヘルムホルツコイル 超電導マグネット
 振動試料型磁力計 磁気異方性トルク計 磁歪測定装置 BHトレーサー 磁場中熱処理装置 磁場中成形油圧プレス
 交流・直流各種定電流電源システム その他 磁界発生装置を用いた製造・測定システムの設計・製作・販売

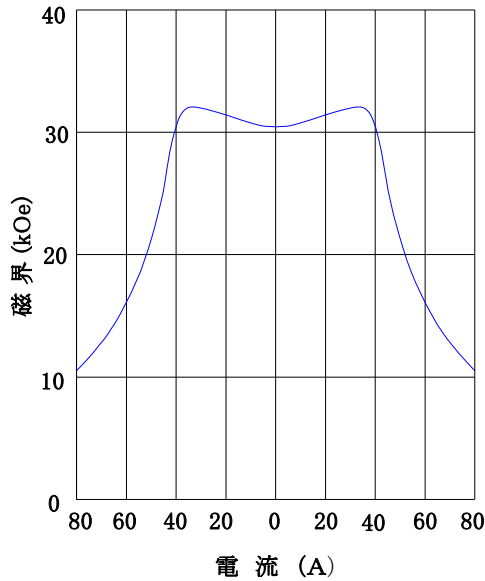
ホームページアドレス <http://www.tamakawa.co.jp> E-mailアドレス home@tamakawa.co.jp

磁場中成形油圧プレス

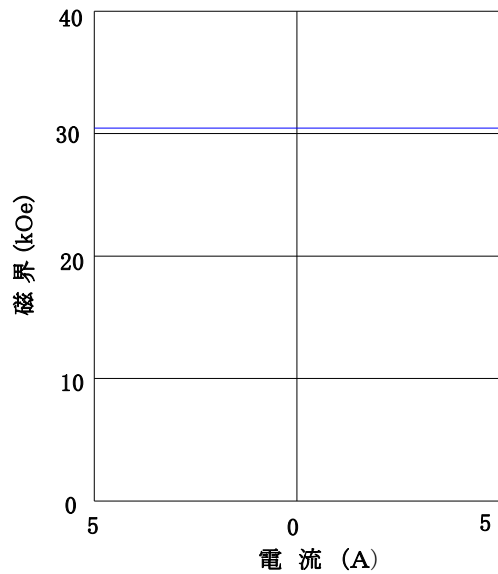
TM-MPH8130-20A2TE型

標準ポールチップ 参考データ 磁界分布特性曲線

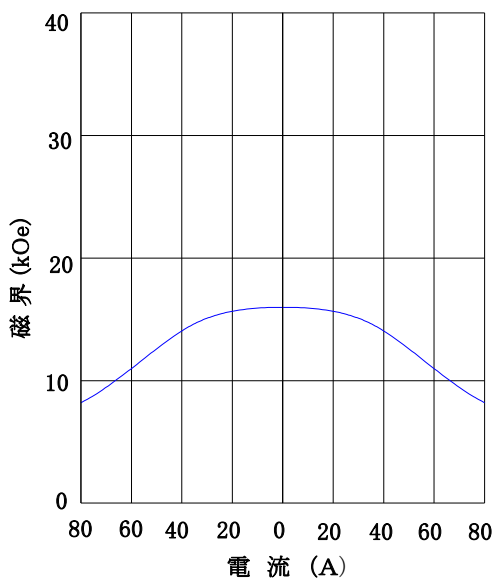
磁極直径 80mm φ
 磁極間隔 10mm
 電流 60A
 磁極先端 パーマネンジュール
 磁極間隙中心、磁極直径方向において



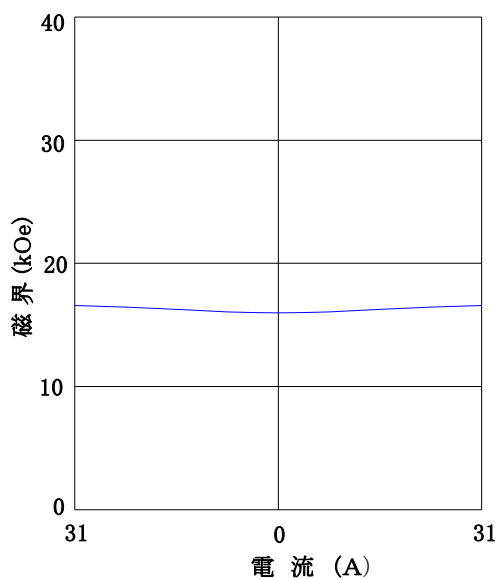
磁極直径 80mm φ
 磁極間隔 10mm
 電流 60A
 磁極先端 パーマネンジュール
 磁極直径中心、磁極間隙方向において



磁極直径 80mm φ
 磁極間隔 62mm
 電流 60A
 磁極先端 パーマネンジュール
 磁極間隙中心、磁極直径方向において



磁極直径 80mm φ
 磁極間隔 62mm
 電流 60A
 磁極先端 パーマネンジュール
 磁極間隙中心、磁極直径方向において



ホームページ アドレス <http://www.tamakawa.co.jp>
 E-mail アドレス home@tamakawa.co.jp

111940