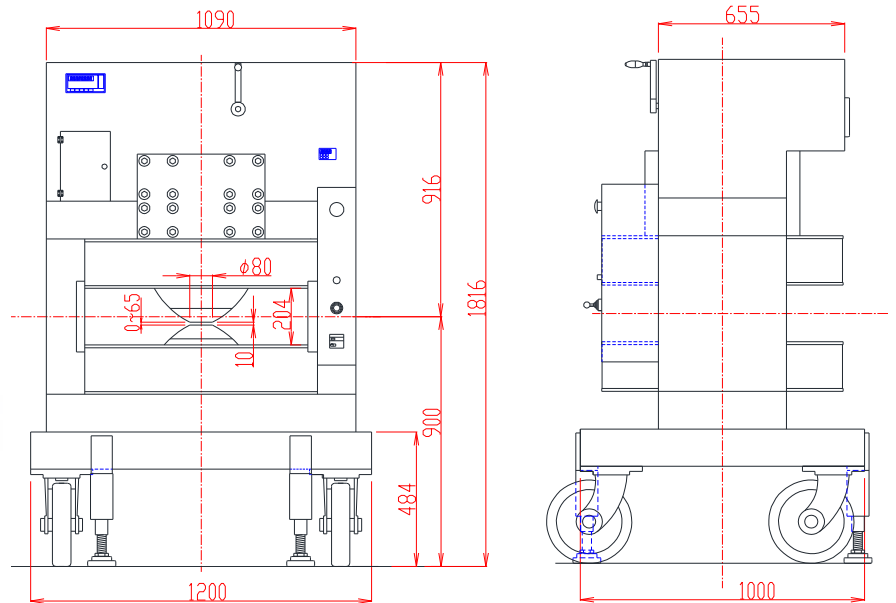


温度測定対応 直流B-Hループトレーサー用電磁石  
**TM-WVS 8120C-3510MDC of TEMP型**

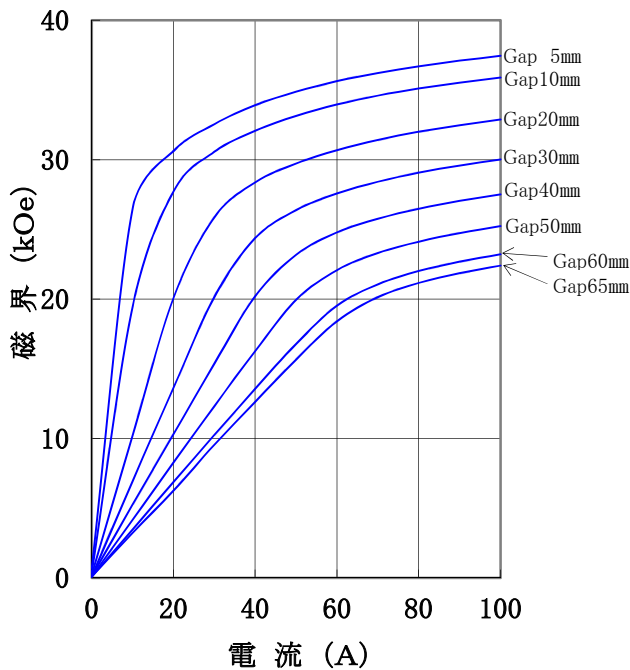
**形状・寸法**



**仕様**

**I-H特性曲線**

磁極直径 80mmφ  
 磁極間隔 0~65mm片可変  
 磁極先端 パーメンジュール  
 磁極直径、磁極間隙中心において



- 型 式 : Wヨーク立て型 片可変
- 磁 極 直 径 : 80 [mmφ]  
(ポールチップ交換可能)
- 磁 極 間 隔 : 0~65 [mm] 片可変  
(電動及び手動ハンドル)
- コイル間隔 : 204±4 [mm]
- 発 生 磁 界 : 35,000 [Oe] 以上  
(100A通電時 Gap 10mmにて)
- 均 一 度 : 磁極間隔 10mm・磁極直径方向中心  
φ 20mm内にて±1%以内
- 電 流 : 100 [A] 以下
- 最 大 電 圧 : 230 [V] (内部コイル温度80℃にて)
- 冷 却 方 式 : 水冷 5L/分
- 使 用 時 間 : 繰り返し通電 (BHループ測定) にて  
連続使用可能または  
通電率 20%以下にて繰り返し使用可能
- 走 行 方 式 : キャスター走行
- 重 量 : 約 3,800 [kg]

**主な営業品目**

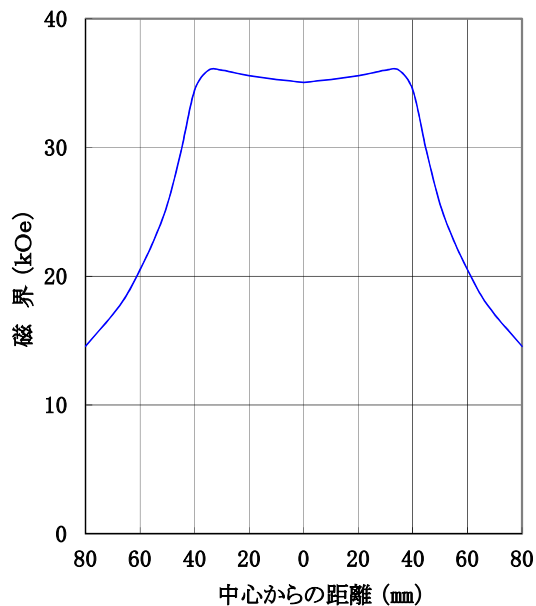
- 電磁石各種 (Wヨーク型・YS型・その他特注応用型)
- ソレノイドコイル
- ヘルムホルツコイル
- 超電導マグネット
- 振動試料型磁力計
- 磁気異方性トルク計
- 磁歪測定装置
- BHトレーサー
- 磁場中熱処理装置
- 磁場中成形油圧プレス
- 交流・直流各種定電流電源システム
- その他 磁界発生装置を用いた製造・測定システムの設計・製作・販売

ホームページアドレス <http://www.tamakawa.co.jp> E-mailアドレス [home@tamakawa.co.jp](mailto:home@tamakawa.co.jp)

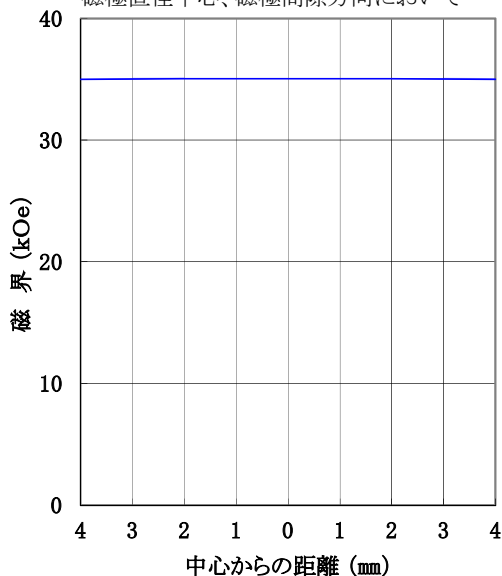
温度測定対応 直流B-Hループトレーサー用電磁石  
 TM-WVS 8120C-3510MDC of TEMP型

標準ポールチップ 参考データ  
**磁界分布特性曲線**

磁極直径 80mm φ  
 磁極間隔 10mm  
 電 流 100A  
 磁極先端 パーマンジュール  
 磁極間隙中心、磁極直径方向において



磁極直径 80mm φ  
 磁極間隔 10mm  
 電 流 100A  
 磁極先端 パーマンジュール  
 磁極直径中心、磁極間隙方向において



ホームページ アドレス <http://www.tamakawa.co.jp>  
 E-mail アドレス [home@tamakawa.co.jp](mailto:home@tamakawa.co.jp)

12162A